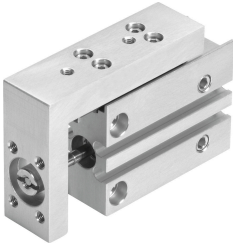


Jednostka mini SLS- 6-10-P-A

Numer produktu: 170486

FESTO



Karta danych

Cechy	Wartość
Skok	10 mm
Ø tłoka	6 mm
Tryb pracy jednostki napędowej	Płyta spinająca
Amortyzacja	elastyczne pierścienie/płytki amortyzujące z obu stron
Pozycja montażu	dowolny
Prowadnica	Prowadnica na łożyskach kulkowych z koszykiem
Konstrukcja	Jarżmo Tłok Tłoczysko Kulowe prowadzenie klatki Wózek
Sygnalizacja położenia	do wyłącznika zbliżeniowego
Ciśnienie robocze	0.15 MPa...1 MPa 1.5 bar...10 bar 21.75 psi...145 psi
Sposób działania	dwustronnego działania
Medium robocze	Sprężone powietrze wg ISO 8573-1:2010 [7:4:4]
Uwaga dotycząca medium roboczego/sterującego	Możliwa praca z powietrzem olejonym (po rozpoczęciu olejenia trzeba je kontynuować)
Klasa odporności korozyjnej wg normy Festo	0 - Brak obciążenia korozyjnego
Zgodność z LABS	VDMA24364-B2-L
Temperatura otoczenia	-20 °C...60 °C
Energia uderzenia w pozycjach końcowych	0,008 Nm
Maks. siła Fy	170 N
Maks. siła Fz	170 N
Maks. moment Mx	0.6 Nm
Maks. moment My	0.6 Nm
Maks. moment Mz	0.5 Nm
Siła teoretyczna przy 0,6 MPa (6 bar, 87 psi), wycofanie	13 N
Siła teoretyczna przy 0,6 MPa (6 bar, 87 psi), przy wysuwie	17 N
Ruchoma masa własna	28 g
Waga produktu	104 g
Przyłącza alternatywne	patrz rysunek produktu

Cechy	Wartość
Typ mocowania	Przy pomocy otworów przelotowych
Przyłącze pneumatyczne	M5
Informacja o materiałach	Zgodność z dyrektywą RoHS
Materiał pokrywy	Stop aluminium, anodowany
Materiał prowadnicy	Stal
Materiał obudowy	Stal wysokostopowa nierdzewna