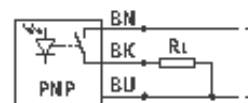
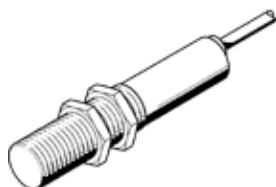


# Czujnik optyczny odbiciowy SOEG-RT-M12-PS-K-L

Numer części: 165338

FESTO



## Karta danych

Cecha	Wartość
Spełnia normę	DIN EN 60947-5-2
Zabezpieczenie przed zwarcie	przycisk naciskowy
Rodzaj światła	podczerwony
Metoda pomiarowa	Czujnik optyczny odbiciowy
Funkcja elementu przełączającego	Przełączanie na jasno
Zabezpieczenie przed zmianą polaryzacji	dla wszystkich przyłączy elektrycznych
Zakres nastawy dolnej granicy	10 mm
Zakres nastawy górnej granicy	200 mm
Opcje ustawień	Potencjometr
Wyświetlanie zapasu roboczego	Żółta dioda LED (nie miga)
Wskaźnik stanu przełączania	Dioda LED, żółta
Maks. częstotliwość przełączania	250 Hz
Zakres napięcia roboczego DC	10 ... 30 V
Prąd jałowy	30 mA
Maks. prąd wyjściowy	200 mA
Tętnienie resztkowe	10 %
Wyjście dwustanowe	PNP
Spadek napięcia	1.8 V
Znak CE	wg dyrektywy EU-EMV
Klasa odporności na korozję KBK	2
Stopień ochrony	IP65
Temperatura otoczenia przy ruchomym ułożeniu kabla	-5 ... 55 °C
Temperatura otoczenia	-5 ... 55 °C
Moment dokręcenia	10 Nm
Ciężar elementu	100 g
Zasięg	0 ... 200 mm
Przyłącze elektryczne	Kabel 3-adrig
Długość kabla	2.5 m
Sposób montażu	z nakrętka zabezpieczająca
Informacja materiałowa o nakrętce kołpakowej	mosiądz chromowany
Informacja materiałowa o obudowie	mosiądz chromowany
Informacja materiałowa o powłoce kabla	PUR