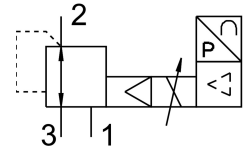


# Zawór proporcjonalny ciśnienia MPPE-3-1/2- -B

Numer produktu: 164332

FESTO



## Karta danych

Cechy	Wartość
Średnica nominalna, napowietrzanie	11 mm
Wielkość nominalna, odpowietrzanie	12 mm
Sposób uruchamiania	elektrycznie
Sposób uszczelnienia	miękki
Pozycja montażu	dowolny
Konstrukcja	wstępnie wystawiany regulator tłokowy
Instrukcje bezpieczeństwa	Ustawienie bezpieczeństwa MPPE-B: w przypadku przerwania kabla zasilającego ciśnienie wyjściowe jest utrzymane, ale nie jest regulowane.
Ciśnienie robocze	0 bar...10 bar
Zakres regulacji ciśnienia	0 bar...10 bar
Ciśnienie wejściowe 1	11 bar...12 bar
Maks. histereza ciśnienia	0.05 bar
Czas wyłączenia	535 ms
Czas włączenia	170 ms
Zakres napięcia roboczego DC	18 V...30 V
Napięcie odniesienia	10 V
Tętnienia resztkowe	10 %
Wartość zadana/rzeczywista	do wyboru: Wariant napięciowy 0 - 10 V Wariant prądowy, 4-20 mA
Medium robocze	Sprężone powietrze wg ISO 8573-1:2010 [7:4:4] Gazy obojętne
Certyfikacja	RCM Mark
Znak CE (patrz deklaracja zgodności)	Zgodnie z dyrektywą kompatybilności elektromagnetycznej UE
Klasa odporności korozyjnej wg normy Festo	2 - średnie obciążenie korozyjne
Zgodność z LABS	VDMA24364-B2-L
Temperatura medium	0 °C...60 °C
Stopień ochrony	IP65
Temperatura otoczenia	0 °C...50 °C
Waga produktu	2400 g

<b>Cechy</b>	<b>Wartość</b>
Przyłącze elektryczne	8-pinowe M16X0,75 Wtyczka wg DIN 45326 konstrukcja okrągła
Typ mocowania	Przy pomocy otworów przelotowych
Przyłącze pneumatyczne 1	G1/2
Przyłącze pneumatyczne 2	G1/2
Przyłącze pneumatyczne 3	G1/2
Informacja o materiałach	Zgodność z dyrektywą RoHS
Materiał obudowy	Stop aluminium do przeróbki plastycznej
Materiał membrany	NBR