

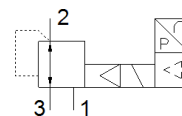
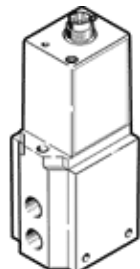
Zawór proporcjonalny ciśnienia MPPE-3-1/4-2,5-420-B

Numer części: 164318

Classic - Nie stosować w nowych projektach

Nowoczesne alternatywne typy można znaleźć, wprowadzając pierwsze cztery znaki kodu typu w polu wyszukiwania

FESTO



Karta danych

Cecha	Wartość
Średnica nominalna dla zasilania	7 mm
Średnica nominalna odpowietrzenia	7 mm
Sposób uruchomienia	Elektryczny
Rodzaj uszczelnienia	Miękkie
Pozycja zabudowy	Dowolna
Konstrukcja	Regulator tłokowy z pilotem
Zabezpieczenie przed zwarcieniem	Dla wszystkich przyłączy elektrycznych
Instrukcje dotyczące bezpieczeństwa	Bezpieczne położenie MPPE-B: Przy przerwaniu przewodu zasilającego ciśnienie wyjściowe nie jest regulowane.
Zabezpieczenie przed odwrotną polaryzacją	Dla wszystkich przyłączy elektrycznych
Funkcja zaworu	Zawór proporcjonalny ciśnienia - 3/2, zamknięty
Ciśnienie robocze MPa	≤ 0.45 MPa
Ciśnienie robocze	≤ 4.5 bar
Zakres regulacji ciśnienia MPa	0 ... 0.25 MPa
Zakres regulacji ciśnienia	0 ... 2.5 bar
Ciśnienie wejściowe 1	3.5 ... 4.5 bar
Ciśnienie wejściowe 1 MPa	0.35 ... 0.45 MPa
Maks. histereza ciśnienia (MPa)	0.004 MPa
Maks. histereza ciśnienia	0.04 bar
Czas przełączania przy wyłączeniu	260 ms
Czas przełączania przy włączeniu	150 ms
Zakres napięcia roboczego DC	18 ... 30 V
Napięcie odniesienia	10 V
Tętnienie resztkowe	10 %
Wartość zadana/Wartość aktualna	Typ prądowy 4 - 20 mA
Medium robocze	Sprężone powietrze wg ISO8573-1:2010 [7:4:4] Gazy obojętne
Uwagi odnośnie medium roboczego	Możliwa praca na powietrzu olejonym (po rozpoczęciu olejenia jest ono wymagane przy dalszej pracy)
Dopuszczenie	RCM Mark
Znak KC	KC-EMV
Znak CE (patrz deklaracja zgodności)	Wg dyrektywy EU-EMV Zgodnie z dyrektywą EU RoHS
Znak UKCA (patrz deklaracja zgodności)	Zgodnie z przepisami Wielkiej Brytanii dotyczącymi EMC Zgodnie z przepisami Wielkiej Brytanii dotyczącymi RoHS
Klasa odporności na korozję CRC	2 – Średnia odporność na korozję
Zgodność z PWIS	VDMA24364-B2-L
Temperatura medium	0 ... 60 °C
Stopień ochrony	IP65
Temperatura otoczenia	0 ... 50 °C
Waga produktu	920 g
Przyłącze elektryczne	8-pin M16x0,75

Cecha	Wartość
	Wtyczka Wg DIN 45326 Konstrukcja okrągła
Sposób montażu	Przy pomocy otworów przelotowych
Przylącze pneumatyczne 1	G1/4
Przylącze pneumatyczne 2	G1/4
Przylącze pneumatyczne 3	G1/4
Uwaga dotycząca materiałów	Zgodne z RoHS
Materiał obudowy	Stop aluminium
Materiał membrany	NBR