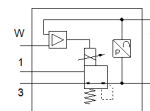
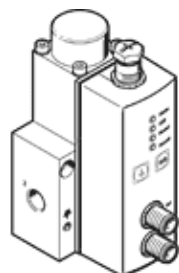


Zawór proporcjonalny ciśnienia VPPL-3L-3-G14-0L40H-A4-A-S1-7

Numer części: 1635983

FESTO



Karta danych

Cecha	Wartość
Średnica nominalna dla zasilania	3 mm
Średnica nominalna odpowietrzenia	3 mm
Sposób uruchomienia	Elektryczny
Rodzaj uszczelnienia	Miękkie
Pozycja zabudowy	Dowolna Preferowany w pozycji pionowej
Konstrukcja	Regulator sterowany bezpośrednio
Zabezpieczenie przed zwarcie	Brak
Maks. długość kabla	30 m
Instrukcje dotyczące bezpieczeństwa	Safety setting VPPL
Zabezpieczenie przed odwrotną polaryzacją	Dla wszystkich przyłączy elektrycznych
Sposób kasowania	Sprężyna mechaniczna
Rodzaj sterowania	Bezpośredni
Funkcja zaworu	Zawór proporcjonalny ciśnienia - 3/2, zamknięty
Typ wyświetlacza	Diody wskaźnikowe LED
Ciśnienie robocze MPa	≤ 5 MPa
Ciśnienie robocze	≤ 50 bar
Zakres regulacji ciśnienia MPa	0.04 ... 4 MPa
Zakres regulacji ciśnienia	0.4 ... 40 bar
Ciśnienie wejściowe 1	0 ... 50 bar
Ciśnienie wejściowe 1 MPa	0 ... 5 MPa
Maks. histereza ciśnienia (MPa)	0.04 MPa
Maks. histereza ciśnienia	0.4 bar 5.8 psi
Wartość-b	0.25
Wartość-C	0.8 l/sbar
Normalny przepływ nominalny	245 l/min
Normalny przepływ nominalny 2-3	282 l/min
Czas przełączania przy wyłączeniu	654 ms
Czas przełączania przy włączeniu	428 ms
Zakres napięcia roboczego DC	21.6 ... 27.6 V
Czas pracy ciągłej	100 %
Maks. pobór mocy elektrycznej	26.7 W
Tętnienie resztkowe	10 %
Zakres wyjściowego sygnału analogowego	4 - 20 mA
Zakres wejściowego sygnału analogowego	4 - 20 mA
Wartość zadana/Wartość aktualna	Typ prądowy 4 - 20 mA
Medium robocze	Sprężone powietrze wg ISO8573-1:2010 [7:4:4] Gazy obojętne
Uwagi odnośnie medium roboczego	Nieemożliwa praca na powietrzu olejonym
Dopuszczenie	c UL us - Listed (OL)
Znak KC	KC-EMV
Znak CE (patrz deklaracja zgodności)	Wg dyrektywy EU-EMV
Znak UKCA (patrz deklaracja zgodności)	Zgodnie z przepisami Wielkiej Brytanii dotyczącymi EMC
Klasa odporności na korozję CRC	2 – Średnia odporność na korozję
Zgodność z PWIS	VDMA24364-Strefa III

Cecha	Wartość
Temperatura medium	5 ... 50 °C
Stopień ochrony	IP65
Temperatura otoczenia	5 ... 50 °C
Temperatura przechowywania	-10 ... 60 °C
Waga produktu	1 100 g
Błąd liniowości w ± %FS	1 %FS
Dokładność całkowita	1,25 %FS
Współczynnik temperaturowy	0.04 %/K
Powtarzalność w ± %FS	1 %FS
Przyłącze elektryczne, interfejs diagnostyczny	Gniazdo wtykowe, M12, 5-pin, A-coded
Przyłącze elektryczne IN	Wtyczka, M12, 5-pin, A-coded
Przyłącze elektryczne OUT	Wtyczka, M12, 5-pin, A-coded
Sposób montażu	Przy pomocy otworów przelotowych
Przyłącze pneumatyczne 1	G1/4
Przyłącze pneumatyczne 2	G1/4
Przyłącze pneumatyczne 3	G1/4
Uwaga dotycząca materiałów	Zgodne z RoHS
Materiał obudowy	Stop aluminium, anodowany