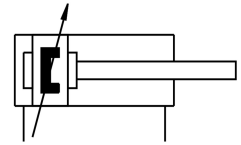
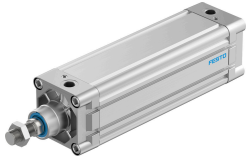


# Siłownik znormalizowany DNC-100-25-PPV-A

Numer produktu: 163465

FESTO



## Karta danych

Cechy	Wartość
Skok	25 mm
Ø tłoka	100 mm
Gwint na tłoczysku	M20X1,5
Amortyzacja	amortyzacja pneumatyczna, regulowana w obu położeniach końcowych
Pozycja montażu	dowolny
Spełnia normę	ISO 15552
Zakończenie tłoczyska	Gwint zewnętrzny
Konstrukcja	Tłok Tłoczysko Korpus z profilu aluminiowego
Sygnalizacja położenia	do wyłącznika zbliżeniowego
Warianty	Jednostronne tłoczysko
Ciśnienie robocze	0.06 MPa...1.2 MPa 0.6 bar...12 bar
Sposób działania	dwustronnego działania
Medium robocze	Sprężone powietrze wg ISO 8573-1:2010 [7:4:4]
Uwaga dotycząca medium roboczego/sterującego	Możliwa praca z powietrzem olejnym (po rozpoczęciu olejenia trzeba je kontynuować)
Klasa odporności korozyjnej wg normy Festo	2 - średnie obciążenie korozyjne
Zgodność z LABS	VDMA24364-B1/B2-L
Temperatura otoczenia	-20 °C...80 °C
Energia uderzenia w pozycjach końcowych	1.2 J
Długość amortyzacji	32 mm
Siła teoretyczna przy 0,6 MPa (6 bar, 87 psi), wycofanie	4418 N
Siła teoretyczna przy 0,6 MPa (6 bar, 87 psi), przy wysuwie	4712 N
Ruchoma masa przy skoku 0 mm	1544 g
Dodatkowa poruszana masa na 10 mm skoku	38 g
Masa podstawowa przy 0 mm skoku	4653 g
Dodatkowa masa na 10 mm skoku	115 g
Typ mocowania	Przy pomocy gwintu wewnętrznego Przy pomocy osprzętu
Przyłącze pneumatyczne	G1/2
Informacja o materiałach	Zgodność z dyrektywą RoHS

<b>Cechy</b>	<b>Wartość</b>
Materiał pokrywy	Aluminiowy odlew ciśnieniowy powlekany
Materiał uszczelnień	TPE-U(PU)
Materiał tłoczyska	Stal wysokostopowa
Materiał rury siłownika	Stop aluminium do przeróbki plastycznej anodowanie na gładko