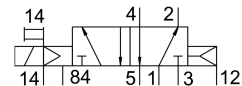
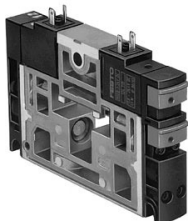


Elektrozawór CPV18-M1H-5LS-1/4

Numer produktu: 163190

FESTO



Karta danych

| Cechy | Wartość |
|--|---|
| Funkcja zaworu | 5/2 monostabilny |
| Sposób uruchamiania | elektrycznie |
| Wielkość zaworu | 18 mm |
| Normalny przepływ nominalny | 1600 l/min |
| Pneumatyczne przyłącze robocze | G1/4 |
| Napięcie robocze | 24V DC |
| Ciśnienie robocze | -0.09 MPa...1 MPa -0.9 bar...10 bar |
| Konstrukcja | Zawór tłoczkowo-suwakowy |
| Sposób powrotu | sprężyna pneumatyczna |
| Certyfikacja | C-Tick |
| Stopień ochrony | IP65 |
| Średnica nominalna | 8 mm |
| Funkcja odpowietrzenia | bez dławienia |
| Sposób uszczelnienia | miękki |
| Pozycja montażu | dowolny |
| Pomocnicze sterowanie ręczne | z blokadą bez blokady |
| Rodzaj sterowania | sterowanie pilotem |
| Przyłącze zasilania powietrzem pilotów | zewn. wew. |
| Kierunek przepływu | jednokierunkowy |
| Pokrycie | przekrycie dodatnie |
| Ciśnienie pilota | 0.3 MPa...0.8 MPa 3 bar...8 bar |
| Wartość b | 0.38 |
| Wartość C | 6.3 l/sbar |
| Czas wyłączenia | 26 ms |
| Czas włączenia | 18.5 ms |
| Czas pracy ciągłej | 100% |
| Pobór mocy elektrycznej | 1.5 W |
| Medium robocze | Sprężone powietrze wg ISO 8573-1:2010 [7:4:4] |

| Cechy | Wartość |
|--|---|
| Uwaga dotycząca medium roboczego/sterującego | Możliwa praca z powietrzem olejonym (po rozpoczęciu olejenia trzeba je kontynuować) |
| Klasa odporności korozyjnej wg normy Festo | 2 - średnie obciążenie korozyjne |
| Zgodność z LABS | VDMA24364-B1/B2-L |
| Temperatura przechowywania | -20 °C...40 °C |
| Temperatura medium | -5 °C...50 °C |
| Temperatura otoczenia | -5 °C...50 °C |
| Waga produktu | 260 g |
| Typ mocowania | Przy pomocy otworów przelotowych |
| Przyłącze zasilania pilotów 12/14 | Przyłącze zbiorcze |
| Przyłącze odpowietrzania pilota 82/84 | Przyłącze zbiorcze |
| Przyłącze pneumatyczne 1 | Przyłącze zbiorcze |
| Przyłącze pneumatyczne 11 | Przyłącze zbiorcze |
| Przyłącze pneumatyczne 2 | G1/4 |
| Przyłącze pneumatyczne, kanały 3/5 połączone | Sammelanschluss |
| Przyłącze pneumatyczne 4 | G1/4 |
| Informacja o materiałach | Zgodność z dyrektywą RoHS |
| Materiał uszczelnień | HNBR NBR |
| Materiał obudowy | Aluminiowy odlew ciśnieniowy Mosiądz Polioksymetylen PPS Stal |