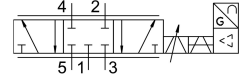


Zawór proporcjonalny przepływu MPYE-5-M5-420-B

Numer produktu: 162959

FESTO



Karta danych

Cechy	Wartość
Średnica nominalna	2 mm
Sposób uruchamiania	elektrycznie
Sposób uszczelnienia	twardy
Pozycja montażu	dowolny
Konstrukcja	Zawór tłoczkowo-suwakowy
Sposób powrotu	poła magnetyczne
Instrukcje bezpieczeństwa	Pozycja bezpieczeństwa VPWP: w przypadku zakłócenia na interfejsie sterowania wykonywany jest przesuw do zablokowanego położenia środkowego.
Rodzaj sterowania	bezpośrednie
Kierunek przepływu	jednokierunkowy
Funkcja zaworu	5/3 zamknięty
Ochrona przed zmianą polaryzacji	do wartości zadanej
Ciśnienie robocze	0 MPa...1 MPa 0 bar...10 bar
Wartość b	0.21
Wartość C	0.45 l/sbar
Normalny przepływ nominalny	100 l/min
Częstotliwość graniczna	115 Hz
Maks. histereza	0.4 %
Zakres napięcia roboczego DC	17 V...30 V
Tętnienia resztkowe	5%
Wartość zadana/rzeczywista	Wariant prądowy, 4–20 mA
Certyfikacja	RCM Mark
Znak KC	KC-EMV
Znak CE (patrz deklaracja zgodności)	Zgodnie z dyrektywą kompatybilności elektromagnetycznej UE zgodnie z dyrektywą UE RoHS
Znak UKCA (patrz deklaracja zgodności)	wg przepisów UK dot. EMV wg przepisów UK RoHS
Medium robocze	Sprężone powietrze wg ISO 8573-1:2010 [6:4:4]
Uwaga dotycząca medium roboczego/sterującego	Praca z olejnym powietrzem nie jest możliwa
Klasa odporności korozyjnej wg normy Festo	2 - średnie obciążenie korozyjne
Zgodność z LABS	VDMA24364-B2-L

Cechy	Wartość
Temperatura medium	5 °C...40 °C
Stopień ochrony	IP65
Temperatura otoczenia	0 °C...50 °C
Waga produktu	255 g
Przyłącze elektryczne	4-pin M12X1 Wtyczka konstrukcja okrągła
Typ mocowania	Przy pomocy otworów przelotowych
Przyłącze pneumatyczne 1	M5
Przyłącze pneumatyczne 2	M5
Przyłącze pneumatyczne 3	M5
Przyłącze pneumatyczne 4	M5
Przyłącze pneumatyczne 5	M5
Informacja o materiałach	Zgodność z dyrektywą RoHS
Materiał pokrywy	ABS powlekany
Materiał uszczelnień	NBR
Materiał obudowy	Aluminium anodowany