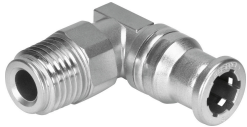


Złącze wtykowe-L CRQSL-3/8-10

Numer produktu: 162876

FESTO



Karta danych

Cechy	Wartość
Wielkość	Standard
Średnica nominalna	6 mm
Pozycja montażu	dowolny
Konstrukcja	Kształt L Zasada Push Pull
Wielkość opakowania	1
Ciśnienie robocze w całym zakresie temperatury	-0.095 MPa...1 MPa -0.95 bar...10 bar -13.775 psi...145 psi
Informacja o ciśnieniu roboczym	Woda: maks. 0,6 MPa przy temp. maks. 50°C
Medium robocze	Sprężone powietrze wg ISO 8573-1:2010 [7:-:-] Woda (w postaci płynnej, bez lodu)
Uwaga dotycząca medium roboczego/sterującego	Możliwa praca ze smarowaniem
Klasa odporności korozyjnej wg normy Festo	4 - wyjątkowo silne obciążenie korozyjne
Zgodność z LABS	VDMA24364-B1/B2-L
Dopuszczenie do branży spożywczej	patrz rozszerzone informacje o materiale
Temperatura otoczenia	-15 °C...120 °C
Waga produktu	49 g
Kable użytkowe	PFAN
Typ mocowania	Sześciokąt zewnętrzny rozm. 17
Przyłącze pneumatyczne 1	Gwint zewnętrzny R3/8
Przyłącze pneumatyczne 2	do przewodu o średnicy zewn. 10 mm
Materiał części z gwintem	Nierdzewna stal stopowa
Informacja o materiałach	Zgodność z dyrektywą RoHS
Materiał obudowy	Stal wysokostopowa nierdzewna
Materiał pierścienia zwalniającego	Nierdzewna stal stopowa
Materiał uszczelnienia przewodu	FPM
Materiał elementu trzymającego przewód	Nierdzewna stal stopowa
Materiał pierścienia podporowego	Stal wysokostopowa, nierdzewna