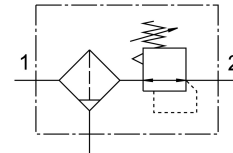


Filtr-regulator ciśnienia LFR-3/8-D-O-MIDI

Numer produktu: 162689

FESTO



Karta danych

| Cechy | Wartość |
|--|--|
| Wielkość | Midi |
| Seria | D |
| Zabezpieczenie przed uruchomieniem | Przycisk obrotowy z zapadką |
| Pozycja montażu | w pionie +/- 5° |
| Dokładność filtracji | 40 µm |
| Spust kondensatu | Odkręcany ręcznie |
| Konstrukcja | Regulator z filtrem bez manometru |
| Mak. ilość kondensatu | 43 cm ³ |
| Ośłona pojemnika | Ośłona metalowa |
| Wskaźnik ciśnienia | Przygotowanie dla G1/4 |
| Ciśnienie robocze | 1 bar...16 bar |
| Zakres regulacji ciśnienia | 0.5 bar...12 bar |
| Maks. histereza ciśnienia | 0.2 bar |
| Normalny przepływ nominalny | 3100 l/min |
| Medium robocze | Sprężone powietrze wg ISO 8573-1:2010 [-:9:-] Gazy obojętne |
| Uwaga dotycząca medium roboczego/sterującego | Możliwa praca z powietrzem olejnym (po rozpoczęciu olejenia trzeba je kontynuować) |
| Klasa odporności korozyjnej wg normy Festo | 2 - średnie obciążenie korozyjne |
| Zgodność z LABS | VDMA24364-B1/B2-L |
| Temperatura przechowywania | -10 °C...60 °C |
| Klasa czystości powietrza na wyjściu | Sprężone powietrze wg ISO 8573-1:2010 [7:8:4] Gazy obojętne |
| Temperatura medium | -10 °C...60 °C |
| Temperatura otoczenia | -10 °C...60 °C |
| Waga produktu | 830 g |
| Typ mocowania | opcjonalnie: Instalacja na przewodach Przy pomocy osprzętu |
| Przyłącze pneumatyczne 1 | G3/8 |
| Przyłącze pneumatyczne 2 | G3/8 |
| Informacja o materiałach | Zgodność z dyrektywą RoHS |
| Materiał obudowy | Cynkowy odlew kokilowy |

| Cechy | Wartość |
|--------------------|---------|
| Materiał pojemnika | PC |