

Zespół filtrów dokładnych LFMBA-1/2-D-MIDI

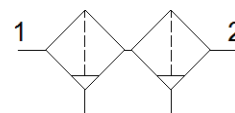
Numer części: 162662

Classic - Nie stosować w nowych projektach

FESTO

Mikrofiltr 1 µm jako filtr wstępny i mikrofiltr 0,01 µm, z metalowym koszykiem ochronnym.

Nowoczesne alternatywne typy można znaleźć, wprowadzając pierwsze cztery znaki kodu typu w polu wyszukiwania



Karta danych

| Cecha | Wartość |
|--------------------------------------|---|
| Wielkość | Midi |
| Seria | D |
| Pozycja zabudowy | Pionowa +/- 5° |
| Wkładka filtracyjna | 0.01 µm |
| Efektywność filtrowania | 99.9999 % |
| Spust kondensatu | Obracanie ręczne |
| Konstrukcja | Filtr włóknowy |
| Maks. ilość kondensatu | 43 ml |
| Ostona pojemnika | Ostona metalowa |
| Ciśnienie robocze | 1 ... 16 bar |
| Medium robocze | Sprężone powietrze wg ISO8573-1:2010 [6:8:4] Gazy obojętne |
| Zgodność z PWIS | VDMA24364-B1/B2-L |
| Klasa czystości powietrza na wyjściu | Sprężone powietrze wg ISO8573-1:2010 [1:7:2] Gazy obojętne |
| Temperatura medium | 1.5 ... 60 °C |
| Resztkowa zawartość oleju | 0.01 mg/m ³ |
| Temperatura otoczenia | -10 ... 60 °C |
| Waga produktu | 1 300 g |
| Sposób montażu | Zabudowa w linii Przy pomocy osprzętu |
| Przylącze pneumatyczne 1 | G1/2 |
| Przylącze pneumatyczne 2 | G1/2 |
| Uwaga dotycząca materiałów | Zgodne z RoHS |
| Materiał filtra | Włókna boro krzemowe |
| Materiał obudowy | Odlew ciśnieniowy cynkowy |
| Materiał pojemnika | PC |