

# Generator podciśnienia VADMI-300

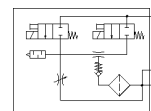
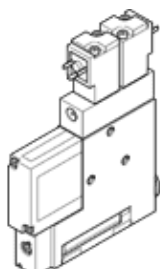
Numer części: 162511

Classic - Nie stosować w nowych projektach

ze zintegrowanym elektrozaworem do Włącz./Wył. podciśnienia i impulsu wyrzutowego.

Nowoczesne alternatywne typy można znaleźć, wprowadzając pierwsze cztery znaki kodu typu w polu wyszukiwania

FESTO



## Karta danych

| Cecha   | Wartość  |
|---|--|
| Średnica nominalna dyszy Laval'a  | 3 mm   |
| Raster  | 22 mm  |
| Konstrukcja tłumika hałasu  | Zamknięty  |
| Pozycja zabudowy  | Dowolna  |
| Charakterystyka generatora podciśnienia   | Wysokie podciśnienie   |
| Wkładka filtracyjna   | $\leq 40 \mu\text{m}$  |
| Pomocnicze ręczne uruchamianie  | Przez przyciśnięcie  |
| Zintegrowane funkcje  | Elektrozawór do impulsu wyrzutowego<br>Zawór dławiący<br>Zawór załączający elektryczny<br>Filtr<br>Zawór zwrotny |
| Funkcja zaworu  | Zamknięty  |
| Ciśnienie robocze MPa   | 0.2 ... 0.8 MPa  |
| Ciśnienie robocze   | 2 ... 8 bar<br>29 ... 116 psi  |
| Maks. podciśnienie  | 85 %   |
| Nominalne ciśnienie robocze   | 0.6 MPa<br>6 bar   |
| Nominalne ciśnienie robocze (psi)   | 87 psi   |
| Czas zasilania powietrzem przy nominalnym ciśnieniu roboczym przy impulsie wyrzutowym | 0.2 s  |
| Zakres napięcia roboczego DC  | 21.6 ... 26.4 V  |
| Czas pracy ciągłej  | 100 %  |
| Dopuszczenie  | c UL us - Recognized (OL)  |
| Medium robocze  | Sprężone powietrze wg ISO8573-1:2010 [7:4:4]   |
| Uwagi odnośnie medium roboczego   | Niemożliwa praca na powietrzu olejnym  |
| Klasa odporności na korozję CRC   | 2 – Średnia odporność na korozję   |
| Zgodność z PWIS   | VDMA24364-B1/B2-L  |
| Temperatura medium  | 0 ... 60 °C  |
| Stopień ochrony   | IP65   |
| Temperatura otoczenia   | 0 ... 60 °C  |
| Waga produktu   | 370 g  |
| Przyłącze elektryczne   | Wtyczka  |
| Sposób montażu  | Przy pomocy otworów przelotowych<br>Przy pomocy gwintów wewnętrznych<br>Do wyboru:                               |
| Przyłącze pneumatyczne 1  | G1/4   |
| Przyłącze pneumatyczne 3  | Zintegrowany tłumik hałasu   |
| Przyłącze podciśnienia  | G3/8   |
| Uwaga dotycząca materiałów  | Zgodne z RoHS  |

| Cecha                     | Wartość            |
|---------------------------|--------------------|
| Materiał uszczelnień      | NBR                |
| Materiał dyszy odbiorczej | Mosiądz, niklowany |
| Materiał filtra           | PA                 |
| Materiał obudowy filtra   | PC                 |
| Materiał obudowy          | Stop aluminium     |
| Materiał tłumika hałasu   | PE<br>POM          |
| Materiał tłoka            | POM                |
| Materiał dyszy nadawczej  | Mosiądz, niklowany |