

Elektrozawór MN1H-2-3/8-MS

Numer części: 161727

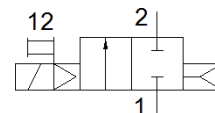
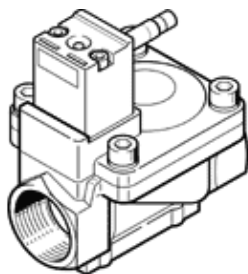
Classic - Nie stosować w nowych projektach

z pomocniczym sterowaniem ręcznym, bez cewki i bez gniazda.

Cewkę i gniazdo należy zamawiać oddzielnie.

Nowoczesne alternatywne typy można znaleźć, wprowadzając pierwsze cztery znaki kodu typu w polu wyszukiwania

FESTO



Karta danych

Cecha	Wartość
Konstrukcja	Zawór membranowy
Sposób uruchomienia	Elektryczny
Rodzaj uszczelnienia	Miękkie
Pozycja zabudowy	Dowolna
Sposób montażu	Zabudowa w linii
Przylącze zaworu procesowego	G3/8
Przylącze elektryczne	Schemat podłączenia typu A wg EN175301-803 Wtyczka Wg DIN EN 175301-803 Czworokątna konstrukcja
Wielkość nominalna	13 mm
Funkcja zaworu	2/2 zamknięty, monostabilny
Pomocnicze ręczne uruchamianie	Przy pomocy osprzętu, z blokadą Przez przyciśnięcie
Kierunek przepływu	Jednokierunkowy
Medium	Sprężone powietrze, filtrowane, stopień filtracji 200 µm
Funkcja odpowietrzenia	Bez możliwości dławienia
Charakterystyka cewki	110 V AC: 50 Hz, moc przełączana 5 VA, moc podtrzymania 3,7 VA 110 V AC: 60 Hz, moc przełączana 5 VA, moc podtrzymania 3,7 VA 230 V AC: 50 Hz, moc przełączana 5 VA, moc podtrzymania 3,7 VA 230 V AC: 60 Hz, moc przełączana 5 VA, moc podtrzymania 3,7 VA 24 V DC: 2,5 W
Sposób kasowania	Sprężyna pneumatyczna
Rodzaj sterowania	Z pilotem
Ciśnienie medium	0,5 ... 10 bar
Uwagi odnośnie medium roboczego	Możliwa praca na powietrzu olejonym (po rozpoczęciu olejenia jest ono wymagane przy dalszej pracy)
Temperatura medium	-10 ... 60 °C
Temperatura otoczenia	-10 ... 60 °C
Normalny przepływ nominalny	2 900 l/min
Czas przełączania przy włączeniu	30 ms
Czas przełączania przy wyłączeniu	100 ms
Zgodność z PWIS	VDMA24364-B1/B2-L
Materiał obudowy	Mosiądz
Materiał śrub	Stal wysokostopowa, nierdzewna
Numer materiału, śruba	1.4301
Waga produktu	450 g
Stopień ochrony	IP65 Z gniazdem wtykowym