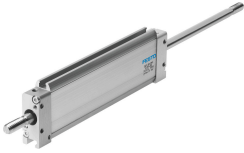


Siłownik płaski DZF-18- -A-P-A-S2

Numer produktu: 161234

FESTO



Karta danych

Cechy	Wartość
Skok	1 mm...200 mm
Ø tłoka	18 mm odpowiednik dla średnicy
Maks. kąt skręcania tłoczyska +/-	1.2 deg
Amortyzacja	elastyczne pierścienie/płytki amortyzujące z obu stron
Pozycja montażu	dowolny
Sposób działania	dwustronnego działania
Konstrukcja	Tłok Tłoczysko
Sygnalizacja położenia	do wyłącznika zbliżeniowego
Warianty	Dwustronne tłoczysko
Zabezpieczenie przed obrotem / prowadzenie	Tłok owalny
Ciśnienie robocze	0.1 MPa...1 MPa 1 bar...10 bar
Medium robocze	Sprężone powietrze wg ISO 8573-1:2010 [7:4:4]
Uwaga dotycząca medium roboczego/sterującego	Możliwa praca z powietrzem olejonym (po rozpoczęciu olejenia trzeba je kontynuować)
Klasa odporności korozyjnej wg normy Festo	2 - średnie obciążenie korozyjne
Zgodność z LABS	VDMA24364-B1/B2-L
Temperatura otoczenia	-20 °C...80 °C
Maks. moment obrotowy dla zabezpieczenia przed obrotem	0.2 Nm
Siła teoretyczna przy 0,6 MPa (6 bar, 87 psi), wycofanie	123 N
Siła teoretyczna przy 0,6 MPa (6 bar, 87 psi), przy wysuwie	123 N
Ruchoma masa przy skoku 0 mm	24 g
Dodatkowa poruszana masa na 10 mm skoku	4 g
Dodatkowa masa na 10 mm skoku	13 g
Masa podstawowa przy 0 mm skoku	107 g
Typ mocowania	opcjonalnie: Przy pomocy gwintu wewnętrznego Przy pomocy osprzętu
Przyłącze pneumatyczne	M5
Materiał pokrywy	Stop aluminium do przeróbki plastycznej

Cechy	Wartość
Materiał uszczelnień	NBR TPE-U(PU)
Materiał obudowy	Aluminium gładko anodowane
Materiał tłoczyska	Nierdzewna stal stopowa