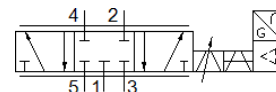
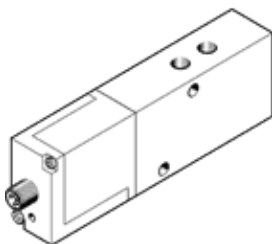


Zawór proporcjonalny przepływu MPYE-5-3/8-010-B

Numer części: 151695

FESTO



Karta danych

Cecha	Wartość
Wielkość nominalna	10 mm
Sposób uruchomienia	Elektryczny
Rodzaj uszczelnienia	Twardy
Pozycja zabudowy	Dowolna
Konstrukcja	Zawór tłokowy
Sposób kasowania	Sprężyna magnetyczna
Instrukcje dotyczące bezpieczeństwa	Bezpieczne położenie MPYE: Przy przerwaniu kabla zasilającego zawór ustawia się w położeniu środkowym.
Rodzaj sterowania	Bezpośredni
Kierunek przepływu	Jednokierunkowy
Funkcja zaworu	5/3 zamknięty
Zabezpieczenie przed odwrotną polaryzacją	Dla wszystkich przyłączy elektrycznych
Ciśnienie robocze MPa	0 ... 1 MPa
Ciśnienie robocze	0 ... 10 bar
Wartość-b	0.21
Wartość-C	9 l/sbar
Normalny przepływ nominalny	2 000 l/min
Częstotliwość graniczna	70 Hz
Maks. histereza	0.4 %
Zakres napięcia roboczego DC	17 ... 30 V
Tętnienie resztkowe	5 %
Wartość zadana/Wartość aktualna	Typ napięcia 0 – 10V
Dopuszczenie	RCM Mark
Znak KC	KC-EMV
Znak CE (patrz deklaracja zgodności)	Wg dyrektywy EU-EMV Zgodnie z dyrektywą EU RoHS
Znak UKCA (patrz deklaracja zgodności)	Zgodnie z przepisami Wielkiej Brytanii dotyczącymi EMC Zgodnie z przepisami Wielkiej Brytanii dotyczącymi RoHS
Medium robocze	Sprężone powietrze wg ISO8573-1:2010 [6:4:4]
Uwagi odnośnie medium roboczego	Niemożliwa praca na powietrzu olejonym
Klasa odporności na korozję CRC	2 – Średnia odporność na korozję
Zgodność z PWIS	VDMA24364-B2-L
Temperatura medium	5 ... 40 °C
Stopień ochrony	IP65
Temperatura otoczenia	0 ... 50 °C
Waga produktu	685 g
Przyłącze elektryczne	4-pin M12x1 Wtyczka Konstrukcja okrągła
Sposób montażu	Przy pomocy otworów przelotowych
Przyłącze pneumatyczne 1	G3/8
Przyłącze pneumatyczne 2	G3/8
Przyłącze pneumatyczne 3	G3/8
Przyłącze pneumatyczne 4	G3/8
Przyłącze pneumatyczne 5	G3/8

Cecha	Wartość
Uwaga dotycząca materiałów	Zgodne z RoHS
Materiał pokrywy	ABS Powłoka ochronna
Materiał uszczelnień	NBR
Materiał obudowy	Aluminium Anodowanie