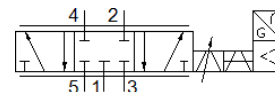
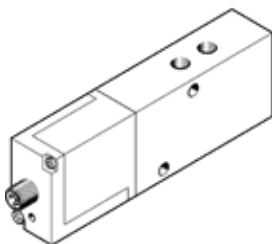


Zawór proporcjonalny przepływu MPYE-5-1/8-LF-010-B

Numer części: 151692

FESTO



Karta danych

Cecha	Wartość
Wielkość nominalna	4 mm
Sposób uruchomienia	Elektryczny
Rodzaj uszczelnienia	Twardy
Pozycja zabudowy	Dowolna
Konstrukcja	Zawór tłokowy
Sposób kasowania	Sprężyna magnetyczna
Instrukcje dotyczące bezpieczeństwa	Bezpieczne położenie MPYE: Przy przerwaniu kabla zasilającego zawór ustawia się w położeniu środkowym.
Rodzaj sterowania	Bezpośredni
Kierunek przepływu	Jednokierunkowy
Funkcja zaworu	5/3 zamknięty
Zabezpieczenie przed odwrotną polaryzacją	Dla wszystkich przyłączy elektrycznych
Ciśnienie robocze MPa	0 ... 1 MPa
Ciśnienie robocze	0 ... 10 bar
Wartość-b	0.12
Wartość-C	1.65 l/sbar
Normalny przepływ nominalny	350 l/min
Częstotliwość graniczna	95 Hz
Maks. histereza	0.4 %
Zakres napięcia roboczego DC	17 ... 30 V
Tętnienie resztkowe	5 %
Wartość zadana/Wartość aktualna	Typ napięcia 0 – 10V
Dopuszczenie	RCM Mark
Znak KC	KC-EMV
Znak CE (patrz deklaracja zgodności)	Wg dyrektywy EU-EMV Zgodnie z dyrektywą EU RoHS
Znak UKCA (patrz deklaracja zgodności)	Zgodnie z przepisami Wielkiej Brytanii dotyczącymi EMC Zgodnie z przepisami Wielkiej Brytanii dotyczącymi RoHS
Medium robocze	Sprężone powietrze wg ISO8573-1:2010 [6:4:4]
Uwagi odnośnie medium roboczego	Niemożliwa praca na powietrzu olejonym
Klasa odporności na korozję CRC	2 – Średnia odporność na korozję
Zgodność z PWIS	VDMA24364-B2-L
Temperatura medium	5 ... 40 °C
Stopień ochrony	IP65
Temperatura otoczenia	0 ... 50 °C
Waga produktu	285 g
Przyłącze elektryczne	4-pin M12x1 Wtyczka Konstrukcja okrągła
Sposób montażu	Przy pomocy otworów przelotowych
Przyłącze pneumatyczne 1	G1/8
Przyłącze pneumatyczne 2	G1/8
Przyłącze pneumatyczne 3	G1/8
Przyłącze pneumatyczne 4	G1/8
Przyłącze pneumatyczne 5	G1/8

Cecha	Wartość
Uwaga dotycząca materiałów	Zgodne z RoHS
Materiał pokrywy	ABS Powłoka ochronna
Materiał uszczelnień	NBR
Materiał obudowy	Aluminium Anodowanie