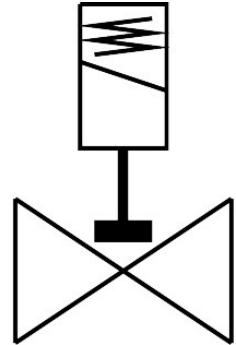


Elektrozawór VZWD-L-M22C-M-G14-20-V-3AP4-40

Numer produktu: 1491998

FESTO



Karta danych

Cechy	Wartość
Konstrukcja	bezpośrednio sterowany zawór gniazdowy
Sposób uruchamiania	elektrycznie
Sposób uszczelnienia	miękki
Pozycja montażu	dowolny
Typ mocowania	Instalacja na przewodach
Przyłącze zaworu procesowego	G1/4
Przyłącze elektryczne	Kształt A Wtyczka wg EN 175301-803 Konstrukcja kwadratowa
Średnica nominalna	2 mm
Funkcja zaworu	2/2 zamknięty monostabilny
Pomocnicze sterowanie ręczne	brak
Kierunek przepływu	jednokierunkowy
Medium	Sprężone powietrze wg ISO 8573-1:2010 [7:4:4] Gazy obojętne Olej mineralny Woda Ciecze neutralne inne media przepływowe na żądanie
Ciśnienie nominalne zaworu armaturowego PN	100
Różnica ciśnienia	0 MPa 0 bar 0 psi
Parametry cewki	230 V AC: 50/60 Hz, pobór mocy przy załączeniu 18,0 VA, moc podtrzymania 15,0 VA
Klasa materiału izolującego	F
Dopuszczalne wahania napięcia	+/- 10 %
Czas pracy ciągłej	100%

Cechy	Wartość
Sposób powrotu	sprężyna mechaniczna
Rodzaj sterowania	bezpośrednie
Ciśnienie medium	0 MPa...4 MPa 0 bar...40 bar 0 psi...580 psi
Maks. lepkość	22 mm ² /s
Temperatura medium	-10 °C...80 °C
Temperatura otoczenia	-10 °C...35 °C
Wielkość nieszczelności wg EN 12266-1	A
Przepływ Kv	0.13 m ³ /h
Normalny przepływ nominalny (znormalizowany zgodnie z DIN 1343)	140 l/min
Czas włączania	20 ms
Czas wyłączenia	18 ms
Informacja o materiałach	Zgodność z dyrektywą RoHS
Zgodność z LABS	VDMA24364-strefa III
Materiał obudowy	Odlew mosiężny
Numer materiału obudowy	CW617N
Materiał uszczelnień	FPM
Waga produktu	550 g
Znak CE (patrz deklaracja zgodności)	Zgodnie z dyrektywą niskonapięciową UE
Znak UKCA (patrz deklaracja zgodności)	wg przepisów UK dot. urządzeń elektrycznych
Stopień ochrony	IP65
Klasa odporności korozyjnej wg normy Festo	1 - niskie obciążenie korozyjne