

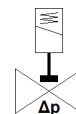
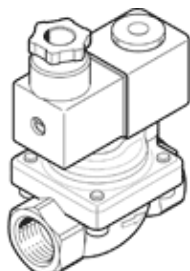
# Elektrozawór

## VZWP-L-M22C-G38-130-1P4-40

Numer części: 1489941

FESTO

Sterowany-serwo, z tłokiem, przyłącza G3/8"



### Karta danych

Cecha	Wartość
Konstrukcja	Zawór grzybkowy z pilotem
Sposób uruchomienia	Elektryczny
Rodzaj uszczelnienia	Miękkie
Pozycja zabudowy	Cewka preferowana na górze
Sposób montażu	Zabudowa w linii
Przyłącze zaworu procesowego	G3/8
Przyłącze elektryczne	Schemat podłączenia typu A wg EN175301-803 Wtyczka Wg EN 175301-803 Czworokątna konstrukcja
Wielkość nominalna	13 mm
Funkcja zaworu	2/2 zamknięty, monostabilny
Pomocnicze ręczne uruchamianie	Brak
Kierunek przepływu	Jednokierunkowy
Medium	Sprężone powietrze wg ISO8573-1:2010 [7:4:4] Gazy obojętne ciecze obojętne Inne media na zapytanie
Ciśnienie znamionowe zaworu procesowego	40
Różnica ciśnień (MPa)	0.05 MPa
Różnica ciśnień	0.5 bar
Różnica ciśnień (psi)	7.25 psi
Charakterystyka cewki	24 V DC: 6,8 W
Klasa izolacji	H
Dopuszczalne wahania napięcia	+/- 10 %
Czas pracy ciągłej	100 %
Rodzaj sterowania	Z pilotem
Ciśnienie medium	0.05 ... 4 MPa 0.5 ... 40 bar
Ciśnienie medium w psi	7.25 ... 580 psi
Maks. lepkość	22 mm <sup>2</sup> /s
Temperatura medium	-10 ... 80 °C
Temperatura otoczenia	-10 ... 35 °C
Zakres przecieku zgodny z EN 12266-1	A
Przepływ Kv	2 m <sup>3</sup> /h
Normalny przepływ nominalny	2 100 l/min
Czas przełączania przy włączaniu	100 ms
Czas przełączania przy wyłączaniu	250 ms
Uwaga dotycząca materiałów	Zgodne z RoHS
Zgodność z PWIS	VDMA24364-Strefa III
Materiał obudowy	Odlew mosiężny
Numer materiału dla obudowy	CW617N
Materiał uszczelnień	NBR
Materiał śrub	Stal wysokostopowa, nierdzewna
Numer materiału, śruba	1.4301
Waga produktu	575 g
Stopień ochrony	IP65
Klasa odporności na korozję CRC	1 – Niska odporność na korozję