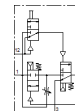
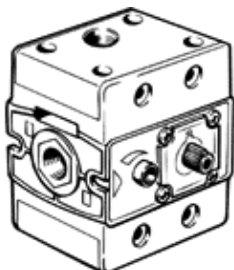


Zawór sterowany pneumatycznie VLHE-3-1/4-B

Numer części: 14330

FESTO

Normalnie zamknięty,
zawór wolnego startu, może pracować indywidualnie lub w połączeniu z
innymi elementami serii S.



Karta danych

Cecha	Wartość
Konstrukcja	Tarcza-gniazdo
Rodzaj uszczelnienia	Miękkie
Funkcja odpowietrzenia	Możliwość dławienia
Pomocnicze ręczne uruchamianie	Przez przyciśnięcie
Funkcja zaworu	3/2 zamknięty, monostabilny
Ciśnienie robocze	2 ... 12 bar
Normalny przepływ nominalny	1 200 l/min
Czas przełączania przy wyłączeniu	23 ms
Czas przełączania przy włączeniu	8 ms
Uwaga odnośnie materiałów	Zgodne z RoHS
Temperatura medium	-10 ... 60 °C
Temperatura otoczenia	-10 ... 60 °C
Sposób montażu	Przy pomocy otworów przelotowych
Pozycja zabudowy	Dowolna
Przyłącze pneumatyczne 1	G1/4
Przyłącze pneumatyczne 2	G1/4
Przyłącze pneumatyczne 3	G1/4
Średnica nominalna	8 mm