

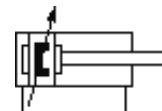
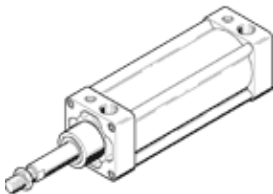
Siłownik znormalizowany DNU-63-25-PPV-A

Numer części: 14154

FESTO

zgodny z ISO 15552, korpus z profilu, dla bezdotykowej sygnalizacji położenia, z obustronnie nastawialną amortyzacją w położeniach końcowych.

Typ wychodzący z produkcji. Dostarczany do 2008



Karta danych

Cecha	Wartość
Skok	25 mm
Średnica tłoka	63 mm
Gwint na tłoczysku	M16x1,5
Amortyzacja	PPV: amortyzacja pneumatyczna, obustronnie nastawialna
Pozycja zabudowy	Dowolna
Zgodny z normą	ISO 6431
Zakończenie tłoczyska	Gwint zewnętrzny
Konstrukcja	Tłok Tłoczysko
Sygnalizacja położenia	Do czujników
Warianty	Jednostronne tłoczysko
Ciśnienie robocze	0.4 ... 12 bar
Tryb pracy	Dwustronnego działania
Medium robocze	Osuszane powietrze, olejone lub nie olejone
Klasa odporności na korozję KBK	2
Temperatura otoczenia	-20 ... 80 °C
Dopuszczenie, autoryzacja	Germanischer Lloyd
Długość amortyzacji	23 mm
Siła teoretyczna przy 6 bar, skok powrotny	1 601 N
Siła teoretyczna przy 6 bar, wysuw	1 761 N
Ciężar dodatkowy na 10 mm skoku	57 g
Ciężar podstawowy dla 0 mm skoku	1 674 g
Sposób montażu	Z osprzętem
Przyłącze pneumatyczne	G3/8
Materiał pokrywy	Aluminium
Materiał uszczelnień	TPE-U(PU)
Materiał tłoczyska	Stal wysokostopowa
Materiał rury siłownika	Stop aluminium Anodowanie