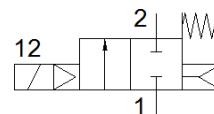
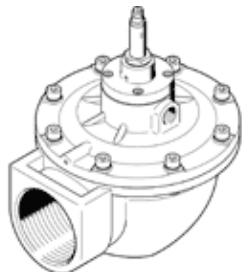


# Zawór impulsowy VZWE-E-M22C-M-G212-620-H

Numer części: 1281702  
Produkt wycofywany z produkcji

FESTO

Typ wycofywany z produkcji. Dostępny do 2023. Alternatywne produkty patrz Support Portal.



## Karta danych

Cecha	Wartość
Konstrukcja	Corner design Zawór membranowy
Sposób uruchomienia	Elektryczny
Rodzaj uszczelnienia	Miękkie
Pozycja zabudowy	Dowolna
Sposób montażu	Zamocowanie na stałe z gwintem
Przyłącze zaworu procesowego 1	G2 1/2
Przyłącze zaworu procesowego 2	G2 1/2
Wielkość nominalna	62 mm
Funkcja zaworu	2/2 zamknięty, monostabilny
Pomocnicze ręczne uruchamianie	Brak
Kierunek przepływu	Jednokierunkowy
Medium	Sprężone powietrze wg ISO8573-1:2010 [7:4:4]
Różnica ciśnień	0.35 bar
Sposób kasowania	Sprężyna mechaniczna
Rodzaj sterowania	Z pilotem
Ciśnienie medium	0.35 ... 8 bar
Uwagi odnośnie medium roboczego	Niemożliwa praca na powietrzu olejonym
Temperatura otoczenia	-20 ... 60 °C
Przepływ Kv	95 m3/h
Czas przełączania przy włączeniu	≤ 30 ms
Czas przełączania przy wyłączeniu	≤ 100 ms
Uwaga dotycząca materiałów	Zgodne z RoHS
Zgodność z PWIS	VDMA24364-Strefa III
Materiał obudowy	Aluminium-odlew ciśnieniowy
Numer materiału dla obudowy	EN AC-47100D
Materiał uszczelnień	NBR
Materiał śrub	Stal wysokostopowa, nierdzewna
Numer materiału, śruba	1.4301
Materiał rurki twornika	Stal wysokostopowa
Materiał membrany	NBR-PA
Waga produktu	3 100 g
Stopień ochrony	IP65
Klasa odporności na korozję CRC	3 – Wysoka odporność na korozję
Maks. moment dokręcający dla gwintu przyłączeniowego	350 Nm