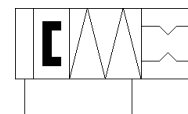
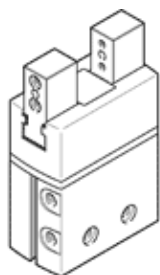


Chwytnak równoległy DHPS-35-A-NC

Numer części: 1254054

FESTO



Karta danych

Cecha	Wartość
Wielkość	35
Skok na szczękę chwytaka	12.5 mm
Maks. dokładność zamienności	≤ 0.2 mm
Maks. luz kątowy na szczęce chwytaka ax, ay	< 0.5 deg
Maks. luz na szczęce chwytaka Sz	< 0.02 mm
Symetria osiowa	≤ 0.2 mm
Powtarzalność chwytaka	< 0.02 mm
Liczba szczęk chwytaka	2
Rodzaj napędu	Pneumatyczny
Pozycja zabudowy	Dowolna
Tryb pracy	Dwustronnego działania
Funkcja chwytaka	Równoległy
Zabezpieczenie siły chwytania	Przy zamykaniu
Konstrukcja	Dźwigniowa Dodatnio poprowadzona sekwencja ruchu
Prowadzenie	Prowadzenie na łożyskach ślizgowych
Sygnalizacja położenia	Przy pomocy czujników
Ciśnienie robocze MPa	0.4 ... 0.8 MPa
Ciśnienie robocze	4 ... 8 bar 58 ... 116 psi
Maks. częstotliwość robocza chwytaka	2 Hz
Min. czas otwarcia przy ciśnieniu 0,6 MPa (6 bar, 87 psi)	131 ms
Min. czas zamykania przy ciśnieniu 0,6 MPa (6 bar, 87 psi)	99 ms
Maks. masa na zewnętrzną szczękę chwytaka	450 g
Medium robocze	Sprężone powietrze wg ISO8573-1:2010 [7:4:4]
Uwagi odnośnie medium roboczego	Możliwa praca na powietrzu olejonym (po rozpoczęciu olejenia jest ono wymagane przy dalszej pracy)
Klasa odporności na korozję CRC	1 – Niska odporność na korozję
Zgodność z PWIS	VDMA24364-B2-L
Klasyfikacja RSBP zgodnie z CD-0033	F5
Temperatura otoczenia	5 ... 60 °C
Masowy moment bezwładności	12.726 kgcm ²
Maks. siła na szczęce chwytaka Fz, statyczna	450 N
Maks. moment na szczęce chwytaka Mx, statyczny	50 Nm
Maks. moment na szczęce chwytaka My, statyczny	50 Nm
Maks. moment na szczęce chwytaka Mz, statyczny	50 Nm
Okresy smarowania elementów prowadzących	10 Mio SP
Waga produktu	1 345 g
Sposób montażu	Gwint wewnętrzny i tulejka centrująca Przy pomocy otworów przelotowych i tulejek centrujących Do wyboru:
Przyłącza pneumatyczne	G1/8
Uwaga dotycząca materiałów	Zgodne z RoHS
Materiał pokrywy	PA
Materiał obudowy	Twardo anodowany stop aluminium
Materiał szczęk chwytaka	Stal wysokostopowa, nierdzewna