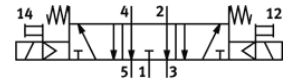
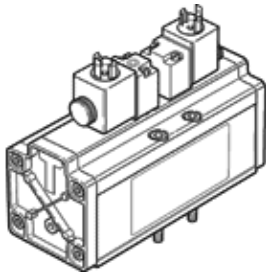


Elektrozawór MDH-5/3E-3/4-D-4-24DC

Numer części: 12460

FESTO

z zaworem pilotowym i pomocniczym ręcznym uruchamianiem, bez gniazda wtykowego.



Karta danych

Cecha	Wartość
Funkcja zaworu	5/3 odpowietrzony
Sposób uruchomienia	Elektryczny
Szerokość zabudowy	76 mm
Normalny przepływ nominalny	4 800 l/min
Ciśnienie robocze	3 ... 16 bar
Konstrukcja	Zawór tłokowy
Sposób kasowania	Sprężyna mechaniczna
Stopień ochrony	IP65
Wielkość nominalna	18 mm
Raster	82 mm
Funkcja odpowietrzenia	Możliwość dławienia
Rodzaj uszczelnienia	Miękkie
Pozycja zabudowy	Dowolna
Zgodność z normą	ISO 5599-1
Pomocnicze ręczne uruchamianie	Przez przyciśnięcie
Kod ISO	457
Rodzaj sterowania	Z pilotem
Zasilanie pneum. pilotów	Wewnętrzne
Kierunek przepływu	Jednokierunkowy
Przekrycie	Positive overlap
Czas przełączania przy wyłączeniu	290 ms
Czas przełączania przy włączeniu	85 ms
Czas pracy ciągłej	100 %
Maks. dodatni impuls testowy przy sygnale logicznym 0	4 300 µs
Maks. ujemny impuls testowy przy sygnale logicznym 1	2 100 µs
Charakterystyka cewki	24 V DC: 6,8 W 48 V AC: 50/60 Hz, moc przełączana 14,5 VA, moc podtrzymania 9,9 VA
Medium robocze	Sprężone powietrze wg ISO8573-1:2010 [7:4:4]
Uwagi odnośnie medium roboczego	Możliwa praca na powietrzu olejonym (po rozpoczęciu olejenia jest ono wymagane przy dalszej pracy)
Zgodność z PWIS	VDMA24364-B1/B2-L
Temperatura medium	-10 ... 60 °C
Poziom ciśnienia akustycznego	85 dB(A)
Temperatura otoczenia	-10 ... 50 °C
Waga produktu	2 600 g
Przyłącze elektryczne	Wg DIN EN 175301-803
Sposób montażu	Na płycie przyłączeniowej Przy pomocy otworów przelotowych i śrub
Przyłącze odpowietrzenia pilota 82	M5
Przyłącze odpowietrzenia pilota 84	M5
Przyłącze pneumatyczne 1	Płyta przyłączeniowa, wielkość 4 wg ISO 5599-1
Przyłącze pneumatyczne 2	Płyta przyłączeniowa, wielkość 4 wg ISO 5599-1
Przyłącze pneumatyczne 3	Płyta przyłączeniowa, wielkość 4 wg ISO 5599-1

Cecha	Wartość
Przylącze pneumatyczne 4	Płyta przyłączeniowa, wielkość 4 wg ISO 5599-1
Przylącze pneumatyczne 5	Płyta przyłączeniowa, wielkość 4 wg ISO 5599-1
Uwaga dotycząca materiałów	Zgodne z RoHS
Materiał uszczelnień	NBR
Materiał obudowy	Aluminium