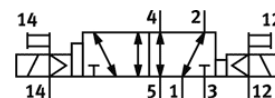
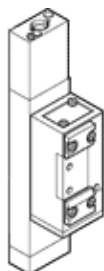


# Elektrozawór JDMUH-5/2-D-3C-VI

Numer części: 120367

FESTO

do wyspy zaworowej.



## Karta danych

Cecha	Wartość
Funkcja zaworu	5/2 bistabilny
Typ uruchomienia	Elektryczny
Szerokość zabudowy	65 mm
Normalny przepływ nominalny	4 500 l/min
Ciśnienie robocze	-0.9 ... 10 bar
Konstrukcja	Zawór tłokowy
Stopień ochrony	IP65
Dopuszczenie	c UL us - Recognized (OL)
Średnica nominalna	14.5 mm
Raster	72 mm
Rodzaj uszczelnienia	Miękkie
Pozycja zabudowy	Dowolna
Zgodny z normą	ISO 5599-2
Pomocnicze ręczne uruchamianie	Przez przyciśnięcie
Rodzaj sterowania	Z pilotem
Zasilanie pneum. Pilota	Wewnętrzne
Kierunek przepływu	Rewersyjny
Kanały bez przekrycia	Tak
Wskaźnik położenia przełączenia	Brak
Ciśnienie sterowania	2 ... 10 bar
Czas przełączania przy wyłączeniu	36 ms
Czas przełączania przy włączeniu	29 ms
Nominalne napięcie robocze DC	24 V
Dopuszczalne wahania napięcia	+/- 10 %
Medium robocze	Sprężone powietrze wg ISO8573-1:2010 [7:4:4]
Uwagi odnośnie medium roboczego	Możliwa praca na powietrzu olejonym (po rozpoczęciu olejenia jest ono wymagane przy dalszej pracy)
Klasa odporności na korozję KBK	1
Temperatura medium	-5 ... 50 °C
Medium sterujące	Sprężone powietrze wg ISO8573-1:2010 [7:4:4]
Temperatura otoczenia	-5 ... 50 °C
Ciężar elementu	1 260 g
Sposób montażu	Przy pomocy otworów przelotowych
Przyłącze pneumatyczne 1	Płyta przyłączeniowa wielkość 03 wg ISO 5599-2
Przyłącze pneumatyczne 2	Płyta przyłączeniowa wielkość 03 wg ISO 5599-2
Przyłącze pneumatyczne 3	Płyta przyłączeniowa wielkość 03 wg ISO 5599-2
Przyłącze pneumatyczne 4	Płyta przyłączeniowa wielkość 03 wg ISO 5599-2
Przyłącze pneumatyczne 5	Płyta przyłączeniowa wielkość 03 wg ISO 5599-2
Uwaga odnośnie materiałów	Zgodne z RoHS
Materiał uszczelnień	NBR
Materiał, tłoczek	Stal