

# Napęd wahadłowy DSR-16-180-P

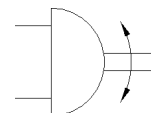
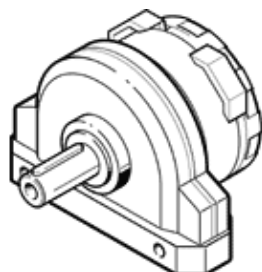
Numer części: 11910

Classic - Nie stosować w nowych projektach

Napęd jest realizowany przez obracający się tłok w postaci łopatkki. Kąt obrotu jest regulowany.

Nowoczesne alternatywne typy można znaleźć, wprowadzając pierwsze cztery znaki kodu typu w polu wyszukiwania

FESTO



## Karta danych

Cecha	Wartość
Wielkość	16
Kąt amortyzacji	2.1 deg
Zakres nastawy kąta obrotu	0 ... 180 deg
Kąt obrotu	0 ... 180 deg
Amortyzacja	P: Elastyczne pierścienie / płytki amortyzacyjne z obu stron
Pozycja zabudowy	Dowolna
Tryb pracy	Dwustronnego działania
Konstrukcja	Tłok łopatkowy
Sygnalizacja położenia	Bez
Ciśnienie robocze	2 ... 8 bar
Maks. częstotliwość obrotów przy ciśnieniu 0,6 MPa (6 bar, 87 psi)	3 Hz
Medium robocze	Sprężone powietrze wg ISO8573-1:2010 [7:-:-]
Zgodność z PWIS	VDMA24364-B2-L
Temperatura otoczenia	-10 ... 60 °C
Teoretyczny moment obrotowy przy 0,6 MPa (6 bar, 87 psi)	2 Nm
Waga produktu	300 g
Sposób montażu	Przy pomocy otworów przelotowych
Przylączy pneumatyczne	M5
Materiał wałka napędowego	Stal Niklowanie
Materiał uszczelnień	NBR