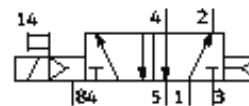


Elektrozawór MVH-5-1/8-L-B-VI

Numer części: 117423

FESTO

z cewką i pomocniczym sterowaniem ręcznym, bez gniazda.



Karta danych

Cecha	Wartość
Funkcja zaworu	5/2 monostabilny
Ciśnienie robocze	3 ... 10 bar
Medium robocze	Filtrowane sprężone powietrze, wkładka filtracyjna 40 µm, olejone lub nie olejone
Przyłącze pilota powietrznego 12	G1/8
Przyłącze pneumatyczne 1	G1/8
Przyłącze pneumatyczne 11	G1/8
Uwaga odnośnie materiałów	Zawiera substancje PWIS