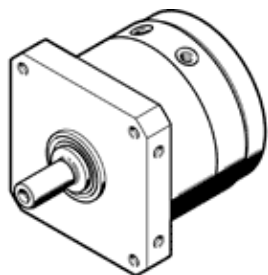


Napęd wahadłowy DSM-T-32-270-A-B

Numer części: 1145125

FESTO



Karta danych

Cecha	Wartość
Wielkość	32
Kąt obrotu	0 ... 270 deg
Pozycja zabudowy	Dowolna
Tryb pracy	Dwustronnego działania
Konstrukcja	Tłok łopatkowy
Sygnalizacja położenia	Przy pomocy czujników
Ciśnienie robocze MPa	0.2 ... 1 MPa
Ciśnienie robocze	2 ... 10 bar
Maks. częstotliwość obrotów przy ciśnieniu 0,6 MPa (6 bar, 87 psi)	2 Hz
Medium robocze	Sprężone powietrze wg ISO8573-1:2010 [7:--]
Klasa odporności na korozję CRC	0 – Brak odporności na korozję
Zgodność z PWIS	VDMA24364-B2-L
Temperatura otoczenia	-10 ... 60 °C
Maks. siła osiowa	75 N
Maks. siła poprzeczna	200 N
Teoretyczny moment obrotowy przy 0,6 MPa (6 bar, 87 psi)	20 Nm
Waga produktu	1 865 g
Sposób montażu	Przy pomocy gwintów wewnętrznych
Przyłącza pneumatyczne	G1/8
Uwaga dotycząca materiałów	Zgodne z RoHS
Materiał wałka napędowego	Stal Niklowanie
Materiał uszczelnień	TPE-U(PU)
Materiał obudowy	Stop aluminium