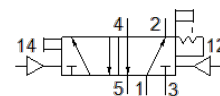


# Zawór pneumatyczny JH-5-1/8-NPT

Numer części: 10878

FESTO



## Karta danych

Cecha	Wartość
Funkcja zaworu	5/2 bistabilny
Sposób uruchomienia	Pneumatyczny
Szerokość zabudowy	26 mm
Normalny przepływ nominalny	600 l/min
Ciśnienie robocze MPa	0 ... 1 MPa
Ciśnienie robocze	0 ... 10 bar
Konstrukcja	Tarcza-gniazdo
Wielkość nominalna	5 mm
Raster	27 mm
Funkcja odpowietrzenia	Możliwość dławienia
Rodzaj uszczelnienia	Miękkie
Pozycja zabudowy	Dowolna
Rodzaj sterowania	Bezpośredni
Zasilanie pneum. pilotów	Zewnętrzne
Kierunek przepływu	Jednokierunkowy
Przekrycie	Underlap
Ciśnienie pilota Mpa	0.12 ... 1 MPa
Ciśnienie pilota	1.2 ... 10 bar
Maks. częstotliwość przełączania	12 Hz
Czas przełączania powrotnego	7 ms
Medium robocze	Sprężone powietrze wg ISO8573-1:2010 [7:4:4]
Uwagi odnośnie medium roboczego	Możliwa praca na powietrzu olejonym (po rozpoczęciu olejenia jest ono wymagane przy dalszej pracy)
Klasa odporności na korozję CRC	1 – Niska odporność na korozję
Zgodność z PWIS	VDMA24364-B2-L
Temperatura przechowywania	-20 ... 60 °C
Temperatura medium	-10 ... 60 °C
Temperatura otoczenia	-10 ... 60 °C
Waga produktu	330 g
Sposób montażu	Na płycie przyłączeniowej Przy pomocy otworów przelotowych Do wyboru:
Przyłącze zasilania pilota 12	1/8 NPT
Przyłącze zasilania pilota 14	1/8 NPT
Przyłącze pneumatyczne 1	1/8 NPT
Przyłącze pneumatyczne 2	1/8 NPT
Przyłącze pneumatyczne 3	1/8 NPT
Przyłącze pneumatyczne 4	1/8 NPT
Przyłącze pneumatyczne 5	1/8 NPT
Uwaga dotycząca materiałów	Zgodne z RoHS
Materiał uszczelnień	NBR TPE-U(PU)
Materiał obudowy	Aluminium-odlew ciśnieniowy