

Zawór suwakowy ręczny W-3-1/2-NPT

Numer części: 10417

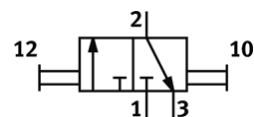
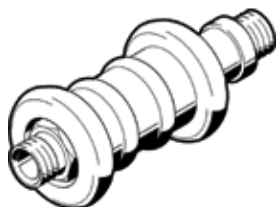
FESTO

Zawór 3/2, bistabilny

Produkt ten jest dostępny tylko dla Festo Gesellschaft USA.

Ten typ jest odpowiedni do podciśnienia. Podciśnienie podłączone do przyłącza 1 (P).

Typ wycofywany z produkcji. Dostarczany do 2012.



Karta danych

Cecha	Wartość
Przyłącze pneumatyczne 1	NPT1/2-14
Przyłącze pneumatyczne 2	NPT1/2-14
Siła uruchamiająca	20 N