

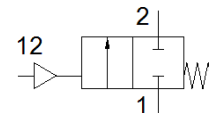
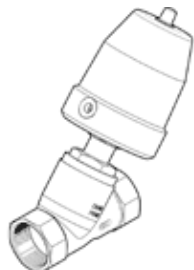
# Zawór kątowy

## VZXF-L-M22C-M-B-N114-310-M1-V4V4T-80-10

Numer części: 1002556

FESTO

Pneumatycznie uruchamiany zawór kątowy z stali nierdzewnej. Wersja „under seat”, pozycja bezpieczeństwa zamknięty, gwint NPT, średnica nominalna 1 1/4".



### Karta danych

| Cecha                                       | Wartość  |
|---|--|
| Konstrukcja                                 | Zawór gniazdowy z napędem tłokowym   |
| Sposób uruchomienia                         | Pneumatyczny   |
| Rodzaj uszczelnienia                        | Miękkie  |
| Pozycja zabudowy                            | Dowolna  |
| Sposób montażu                              | Zabudowa w linii   |
| Przyłącze dla przepływu medium              | Przyłącze gwintowane 1 1/4 NPT wg ANSI/ASME B 1.20.1   |
| Wielkość nominalna                          | 31 mm  |
| Funkcja zaworu                              | 2/2 zamknięty, monostabilny  |
| Kierunek przepływu                          | Jednokierunkowy  |
| Ciśnienie medium                            | 0 ... 1 MPa<br>0 ... 10 bar  |
| Ciśnienie znamionowe zaworu procesowego     | 40   |
| Funkcja odpowietrzenia                      | Bez możliwości dławienia   |
| Sposób kasowania                            | Sprężyna mechaniczna   |
| Rodzaj sterowania                           | Z zewnętrznym sterowaniem  |
| Przyłącza pneumatyczne                      | Gwint wewnętrzny G1/8  |
| Ciśnienie robocze MPa                       | 0.6 ... 1 MPa  |
| Ciśnienie robocze                           | 6 ... 10 bar<br>87 ... 145 psi   |
| Medium                                      | Para<br>Olej hydrauliczny na bazie oleju mineralnego<br>Gazy obojętne<br>Olej mineralny<br>Woda<br>Sprężone powietrze, filtrowane, stopień filtracji 200 µm<br>ciecze obojętne |
| Kierunek przepływu                          | Pod gniazdem zaworu, dla mediów gazowych i płynnych  |
| Medium robocze                              | Sprężone powietrze wg ISO8573-1:2010 [7:4:4]   |
| Maks. lepkość                               | 600 mm <sup>2</sup> /s   |
| Temperatura medium                          | -40 ... 200 °C   |
| Temperatura otoczenia                       | -10 ... 60 °C  |
| Przepływ Kv                                 | 17.5 m <sup>3</sup> /h   |
| Uwaga dotycząca materiałów                  | Zgodne z RoHS  |
| Zgodność z PWIS                             | VDMA24364-Strefa III   |
| Materiał obudowy zaworu procesowego         | Odlew ze stali szlachetnej   |
| Numer materiału, obudowa zaworu procesowego | 1.4408   |
| Materiał uszczelnienia śruby                | PTFE   |
| Materiał uszczelnienia gniazda              | PTFE   |
| Waga produktu                               | 3 800 g  |
| Znak CE (patrz deklaracja zgodności)        | Wg dyrektywy EU-Urządzenia ciśnieniowe   |
| Znak UKCA (patrz deklaracja zgodności)      | Przepisy brytyjskie dotyczące urządzeń ciśnieniowych   |
| Klasa odporności na korozję CRC             | 3 – Wysoka odporność na korozję  |
| Materiał obudowy napędu                     | Stal wysokostopowa, nierdzewna   |