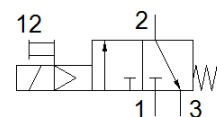
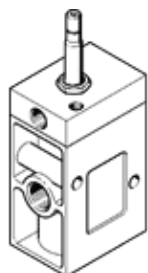


magneetventiel

MCH-3-1/2

Artikelnummer: 9981

FESTO



Informatieblad

| Kenmerk | Waarde |
|---|---|
| Ventiel functie | 3/2 gesloten monostabiel |
| Soort bediening | elektrisch |
| Breedte | 52 mm |
| normaal nominaal debiet | 3.700 l/min |
| Bedrijfsdruk Mpa | 0,15 ... 1 MPa |
| Werkdruk | 1,5 ... 10 bar |
| Constructieve opbouw | Schotelzitting |
| Soort reset | mechanische veer |
| Beschermingsgraad | IP65 |
| Nominale diameter | 14 mm |
| Rastermaat | 69 mm |
| Ontluchtingsfunctie | regelbaar |
| Afdichtingsprincipe | zacht |
| Inbouwpositie | willekeurig |
| Handbediening | met vergrendeling |
| Soort sturing | voorgestuurd |
| Stroomrichting | niet omkeerbaar |
| Dekking (overlapping) | negatieve dekking (onderlapping) |
| b-waarde | 0,3 |
| Schakeltijd uit | 54 ms |
| Schakeltijd in | 22 ms |
| Max. positieve testimpuls bij signaal 0 | 2.200 µs |
| Max. negatieve testimpuls bij signaal 1 | 3.700 µs |
| Spoeleigenschappen | zie magneetspoelen, apart te bestellen |
| Bedrijfsmedium | Perslucht volgens ISO8573-1:2010 [7:4:4] |
| Opmerking over werkings- en stuurmedium | Geoliede werking mogelijk (vereist in verdere werking) |
| Corrosiebestendigheidsklasse KBK | 1 - lage corrosieweerstand |
| LABS-conformiteit | VDMA24364-B1/B2-L |
| Lagertemperatuur | -20 ... 60 °C |
| Mediumtemperatuur | -10 ... 60 °C |
| Omgevingstemperatuur | -5 ... 40 °C |
| Productgewicht | 1.115 g |
| Soort bevestiging | op de verbindingstrip met doorgangsboring naar keuze: |
| Pneumatische aansluiting 1 | G1/2 |
| Pneumatische aansluiting 2 | G1/2 |
| Pneumatische aansluiting 3 | G1/2 |
| Materiaal - opmerking | RoHS conform |
| Materiaal dichtingen | NBR |
| Materiaal behuizing | gespuitsgiet aluminium |