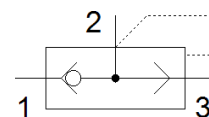
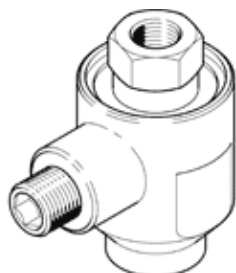


# snelontluchtingsventiel SE-1/8-B

Artikelnummer: 9685

FESTO



## Informatieblad

Kenmerk	Waarde
Ventiel functie	Snelontluchting
Pneumatische aansluiting 1	G1/8
Pneumatische aansluiting 2	G1/8
Soort bevestiging	inschroefbaar
Normaal nominaal debiet ontluchting 0,6-0,5 MPa (6-5 bar, 87-72,5 psi)	660 l/min
Normaal nominaal debiet beluchting 0,6-0,5 MPa (6-5 bar, 87-72,5 psi)	300 l/min
Werkdruk	0,5 ... 10 bar
Omgevingstemperatuur	-20 ... 75 °C
Materiaal behuizing	Gespuitsgiet zink
Bedrijfsmedium	Perslucht volgens ISO8573-1:2010 [7:4:4]
Nominale diameter	5 mm
Inbouwpositie	willekeurig
Opmerking over werkings- en stuurmedium	Geoliede werking mogelijk (vereist in verdere werking)
LABS-conformiteit	VDMA24364-B1/B2-L
Mediumtemperatuur	-20 ... 75 °C
Geluidsdrumniveau	100 dB(A)
Productgewicht	75 g
Pneumatische aansluiting 3	G1/8
Materiaal dichtingen	NBR