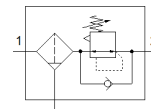


filterregelventiel MS6-LFR-1/2-D6-E-P-M-A8-F1A-B

Artikelnummer: 8175821

FESTO



Informatieblad

Kenmerk	Waarde
Grootte	6
Reeks	MS
Bedieningsveiligheid	Draaiknop met vergrendeling
Inbouwpositie	loodrecht +/- 5°
Filterfijnheid	40 µm
Condensaataftap	manueel draaiend
Constructieve opbouw	Filterregelaar zonder manometer direct gestuurd zuigerregelventiel
Max. hoeveelheid condensaat	27,3 ml
Regelfunctie	Uitgangsdruk constant met secundaire ontluchting met keerstroombegedrag
drukindicator	G1/8 voorbereid
Bedrijfsdruk Mpa	0,1 ... 1 MPa
Werkdruk	1 ... 10 bar
Drukregelbereik	0,3 ... 7 bar
Max. drukhysterese (MPa)	0,035 MPa
Max. drukhysterese	0,35 bar 5,075 psi
normaal nominaal debiet	5.300 l/min
Bedrijfsmedium	Perslucht volgens ISO8573-1:2010 [7:4:4] Inerte gassen
Opmerking over werkings- en stuurmedium	Compatibiliteit met esterolie niet vermeld
Corrosiebestendigheidsklasse KBK	1 - lage corrosieweerstand
LABS-conformiteit	VDMA24364-B1/B2-L
RSBP-classificatie volgens CD-0033	F1a
Cleanroomklasse	ISO klasse 7
Lagertemperatuur	-5 ... 50 °C
Luchtreinheidsklasse op de uitgang	Perslucht volgens ISO8573-1:2010 [7:4:4]
Mediumtemperatuur	-5 ... 50 °C
Omgevingstemperatuur	-5 ... 50 °C
Productgewicht	578 g
Soort bevestiging	Frontpaneelmontage inline-installatie met toebehoren naar keuze:
Pneumatische aansluiting 1	G1/2
Pneumatische aansluiting 2	G1/2
Materiaal - opmerking	RoHS conform
Materiaal dichtingen	NBR
Materiaal draaiknop	POM
Materiaal veer	hooggelegeerd staal roestvrij
Materiaal filter	PE
Materiaal behuizing	PA-versterkt
Materiaal schaal	PC
Materiaal ventielstoter	POM