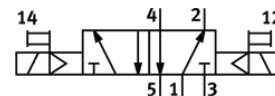
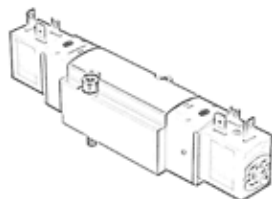


# magneetventiel

## VSVA-BK-B52-D-D1-1B2

Artikelnummer: 8166592

FESTO



## Informatieblad

Kenmerk	Waarde
Ventielfunctie	5/2 bistabiel
Soort bediening	elektrisch
Breedte	38 mm
Ventielgrootte	42 mm
normaal nominaal debiet	1.200 l/min
Bedrijfsdruk Mpa	0,3 ... 0,8 MPa
Werkdruk	3 ... 8 bar
Constructieve opbouw	Schuifventiel met afdichtingsring
Beschermingsgraad	IP65 met contactdoos volgens IEC 60529
Nominale diameter	6,3 mm
Rastermaat	43 mm
Ontluchtingsfunctie	regelbaar
Afdichtingsprincipe	zacht
Inbouwpositie	willekeurig
Volgens norm	ISO 5599-1
Handbediening	met vergrendeling duwend
ISO-code	155
Soort sturing	voorgestuurd
Stuurlichttoevoer	intern
Stroomrichting	niet omkeerbaar
Dekking (overlapping)	negatieve dekking (onderlapping)
Signaalstatus display	met toebehoren
b-waarde	0,26
C-waarde	5,91 l/sbar
Debiet ventiel	1.341 l/min
Debiet ventiel op afzonderlijke aansluitplaat	1.341 l/min
Debiet ventiel pneumatisch verbonden	1.313 l/min
Schakeltijd om	10,5 ms
Inschakelduur	100 %
Max. positieve testimpuls bij signaal 0	2.500 µs
Max. negatieve testimpuls bij signaal 1	1.100 µs
Nominale bedrijfsspanning DC	24 V
Spoeleigenschappen	24 V DC: 3,3 W
Toegelaten spanningsschommelingen	+/- 10 %
Bedrijfsmedium	Perslucht volgens ISO8573-1:2010 [7:4:4]
Opmerking over werkings- en stuurmedium	Geoliede werking mogelijk (vereist in verdere werking)
Trilbestendig	Transporttest met scherptegraad 2 volgens FN 942017-4 und EN 60068-2-6
Schokvastheid	Schoktest met scherptegraad 2 volgens FN 942017-5 und EN 60068-2-27
Corrosiebestendigheidsklasse KBK	1 - lage corrosieweerstand
LABS-conformiteit	VDMA24364-zone III
Mediumtemperatuur	-5 ... 50 °C
Stuurmedium	Perslucht volgens ISO8573-1:2010 [7:4:4]
Omgevingstemperatuur	-5 ... 50 °C

Kenmerk	Waarde
Max. aandraaimoment ventielbevestiging	5 Nm
Productgewicht	400 g
Elektrische aansluiting	Aansluitpatroon vorm B volgens EN 175301-803 volgens industriestandaard (11mm)
Soort bevestiging	op aansluitplaat
Aansluiting luchtopening	niet gekanaliseerd
Pneumatische aansluiting 1	Aansluitplaat grootte 1 volgens ISO 5599-1
Pneumatische aansluiting 2	Aansluitplaat grootte 1 volgens ISO 5599-1
Pneumatische aansluiting 3	Aansluitplaat grootte 1 volgens ISO 5599-1
Pneumatische aansluiting 4	Aansluitplaat grootte 1 volgens ISO 5599-1
Pneumatische aansluiting 5	Aansluitplaat grootte 1 volgens ISO 5599-1
Materiaal - opmerking	RoHS conform
Materiaal dichtingen	HNBR NBR
Materiaal behuizing	aluminumlegering
Materiaal zuigerschuiver	aluminumlegering
Materiaal schroeven	Verzinkt staal