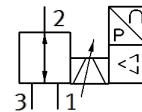
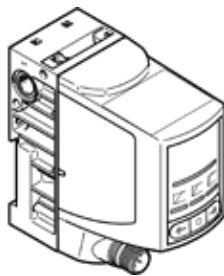


proportioneel drukregelventiel VPPI-5L-3-G18-0L10H-V1-S1BT

Artikelnummer: 8153297

FESTO



Informatieblad

Kenmerk	Waarde
Nominale breedte beluchting	5 mm
Nominale breedte ontluchting	5 mm
Soort bediening	elektrisch
Afdichtingsprincipe	zacht
Totale lekkage	5 l/h
Stroomrichting	niet omkeerbaar
Inbouwpositie	willekeurig
Constructieve opbouw	Zitventiel met veerretour
Bestand tegen kortsluiting	voor alle elektrische aansluitingen
Max. kabellengte	30 m
Invoer gewenste waarde	0 - 10 V PWM
Ingangsweerstand	100 kOhm
Veiligheidstip	Veiligheidsstand VPPI, ruststand gesloten
Polariteitsbescherming	voor alle elektrische aansluitingen
Soort reset	mechanische veer
Afmetingen B x L x H	42,2 mm x 95,3 mm x 94,3 mm
Soort sturing	direct
Ventielfunctie	Proportioneel drukregelventiel (3-weg)
Type display	LED
Werkdruk	10 ... 12 bar
Drukregelbereik Mpa	0 ... 1 MPa
Drukregelbereik	0 ... 10 bar
Ingangsdruk 1	0 ... 13 bar
Ingangsdruk 1 Mpa	0 ... 1,3 MPa
Barstdruk	40 bar
normaal nominaal debiet	1.400 l/min
normaal nominaal debiet 2-3	750 l/min
Bedrijfsspanningsbereik DC	21,6 ... 27,6 V
Nominale stroom	0,15 A
Max stroomopname	525 mA
Max elektrische vermogensopname	14,5 W
Nominale bedrijfsspanning DC	24 V
Signaalbereik analoge uitgang	0 - 10 V
Minimale belastingsweerstand spanningsuitgang	2.000 Ohm
Nauwkeurigheid analoge uitgang FS	1 %FS
Bedrijfsmedium	Perslucht volgens ISO8573-1:2010 [7:4:4] Inerte gassen
Opmerking over werkings- en stuurmedium	Geoliede werking niet mogelijk
Toelating	FCC MIC
CE-markering (zie conformiteitsverklaring)	volgens EU-EMV-richtlijn conform EU-richtlijn draadloze apparatuur (RED) volgens EU-RoHS-RL
UKCA-teken (zie conformiteitsverklaring)	volgens de UK-voorschriften voor EMC volgens de UK RoHS-voorschriften

Kenmerk	Waarde
Trilbestendig	Transporttest met scherpptegraad 2 volgens FN 942017-4 und EN 60068-2-6
Schokvastheid	Schoktest met scherpptegraad 2 volgens FN 942017-5 und EN 60068-2-27
Corrosiebestendigheidsklasse KBK	2 - matige corrosieweerstand
LABS-conformiteit	VDMA24364-B1/B2-L
Geschikt voor levensmiddelen	zie uitgebreide materiaalinformatie
Mediumtemperatuur	0 ... 50 °C
Beschermingsgraad	IP65
Omgevingstemperatuur	0 ... 50 °C
Lagertemperatuur	-20 ... 70 °C
Klimaatklasse	3K3 conform EN 60721
Nominale inzethoogte	< 3000 m NHH
Gebruiksaanwijzingen	Het product is uitsluitend geschikt voor industriële doeleinden. In woondomeinen moeteneventueel maatregelen voor frequentiestoring getroffen worden.
Geluidsvermogeniveau	62,5 dB(A)
Geluidsvermogensniveau in 1 m afstand	51,9 dB(A)
Productgewicht	365 g
Lineariteit	0,9 %FS
Hysteresis	0,4 %FS
Reproduceerbaarheid	0,4 %FS
Gemiddelde nauwkeurigheid	1,1 %FS
Temperatuurcoëfficiënt	0,02 %/K
Elektrische aansluiting 1, functie	Uitgang werkelijke waarde Ingang gewenste waarde Spanningsvoeding
Elektrische aansluiting 1, aansluittype	Stekker
Elektrische aansluiting 1, aansluittechniek	M12x1, A-gecodeerd volgens 61076-2-101
Elektrische aansluiting 1, aantal polen/adere	5
Elektrische aansluiting 1, aanhaalmoment	1,5 Nm
Soort bevestiging	met doorgangsboring voor schroef M4 met DIN-rail
Extra functies	Bluetooth (versie 4.2)
Pneumatische aansluiting 1	G1/8
Pneumatische aansluiting 2	G1/8
Pneumatische aansluiting 3	G1/8
Max. aandrainmoment schroefkoppeling	8,5 Nm
Materiaal - opmerking	RoHS conform
Materiaal behuizing	PA-versterkt
Materiaal dichtingen	HNBR PTFE