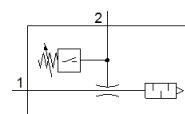


parallelgrijper HPPF-16-64-A-S

Artikelnummer: 8143714

FESTO



Informatieblad

Kenmerk	Waarde
Grootte	16
Totale slag	64 mm
Slag per grijpklauw	32 mm
Max. grijpklauwhoekspeling ax, ay	0 deg
Max. grijpklauwspeling Sz	0 mm
Herhaalnauwkeurigheid grijper	≤ 0,06 mm
Aantal grijpklauwen	2
Aandrijvingstype	pneumatisch
Inbouwpositie	willekeurig
Werking	dubbelwerkend
Demping	P: elastische dempingsringen/-platen aan beide zijden
Grijperfunctie	parallel
Grijpkrachtbeveiliging	zonder
Constructieve opbouw	Plat bevestigingstype voor grijpvingers Tandheugel/rondsel gedwongen bewegingsverloop
Geleiding	Kogelgeleiding
Positiedetectie	voor naderingsschakelaar
Varianten	Aanbevolen voor installaties voor de productie van Li-ion-batterijen
Totale grijpkracht bij 0,6 MPa (6 bar, 87 psi) openen	241,28 N
Totale grijpkracht bij 0,6 MPa (6 bar, 87 psi) sluiten	241,28 N
Bedrijfsdruk Mpa	0,1 ... 0,7 MPa
Werkdruk	1 ... 7 bar
Bedrijfsdruk	14,5 ... 101,5 psi
Max. werkfrequentie grijper	1 Hz
Min. verbreektijd bij 0,6 MPa (6 bar, 87 psi)	189 ms
Min. maaktijd bij 0,6 MPa (6 bar, 87 psi)	181 ms
Bedrijfsmedium	Perslucht volgens ISO8573-1:2010 [7:4:4]
Opmerking over werkings- en stuurmedium	Geoliede werking mogelijk (vereist in verdere werking)
Corrosiebestendigheidsklasse KBK	0 - geen corrosieweerstand
LABS-conformiteit	VDMA24364-zone III
RSBP-classificatie volgens CD-0033	F1a
Cleanroomklasse	ISO klasse 7
Omgevingstemperatuur	-10 ... 60 °C
Grijpkracht per grijpklauw bij 0,6 MPa (6 bar, 87 psi) openen	120,64 N
Grijpkracht per grijpklauw bij 0,6 MPa (6 bar, 87 psi) sluiten	120,64 N
Max. kracht op grijpklauw Fz statisch	176 N
Max moment Mx	2,8 Nm
Max moment My	1,4 Nm
Max moment Mz	1,4 Nm
Productgewicht	755 g
Soort bevestiging	Directe montage via doorgangsboring Directe montage via draden
Pneumatische aansluiting	M5
Materiaal - opmerking	RoHS conform
Materiaal afdekkap	Kneedlegering aluminium, geëloxeerd

Kenmerk	Waarde
Materiaal deksel	Kneedlegering aluminium, geëloxeerd
Materiaal eindplaat	hooggelegeerd staal roestvrij
Materiaal behuizing	Kneedlegering aluminium, geëloxeerd
Materiaal grijperklauwen	hooggelegeerd staal
Materiaal zuigerdichting	TPE-U(PU)
Materiaal O-ring	NBR
Materiaal schroeven	Staal, gelaagd
Materiaal tandheugel	hooggelegeerd staal roestvrij