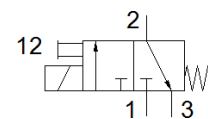
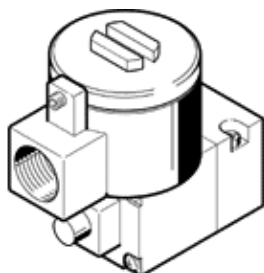


pilootventiel MGXDH-3/2-1.2-24DC-KS

Artikelnummer: 8118342

FESTO



Informatieblad

| Kenmerk | Waarde |
|--|--|
| Ventiel functie | 3/2 gesloten monostabiel |
| Soort bediening | elektrisch |
| Bedrijfsdruk Mpa | -0,09 ... 0,8 MPa |
| Werkdruk | -0,9 ... 8 bar |
| Bedrijfsdruk | -13,05 ... 116 psi |
| Constructieve opbouw | Inschakelventiel |
| Soort reset | mechanische veer |
| Afdeling voor uitgifte van certificaten | 21-GA4BO-0068X 21-GA4BO-0069X |
| Explosieontstekingsbeveiliging type Gas | Ex db IIC T6...T3 Gb |
| Explosieontstekingsbeveiliging type Stof | Ex tb IIIC T85°C Db |
| Explosieveilige omgevingstemperatuur | -65°C ~+40°C T6 -65°C ~+55°C T5 -65°C ~+60°C T4 |
| Beschermingsgraad | IP66 |
| Handbediening | met vergrendeling |
| Stroomrichting | niet omkeerbaar |
| Inschakelduur | 100 % |
| Isolatiemateriaalklasse | H |
| Spoeleigenschappen | 24 V DC: 3 W |
| Toegelaten frequentieschommelingen | +/- 10 % |
| Bedrijfsmedium | Perslucht volgens ISO8573-1:2010 [7:4:4] |
| Opmerking over werkings- en stuurmedium | Geoliede werking mogelijk (vereist in verdere werking) |
| Corrosiebestendigheidsklasse KBK | 2 - matige corrosieweerstand |
| LABS-conformiteit | VDMA24364-zone III |
| Omgevingstemperatuur | -20 ... 80 °C |
| Soort bevestiging | CNOMO |
| Materiaal - opmerking | RoHS conform |