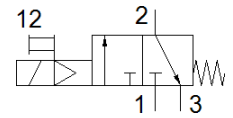
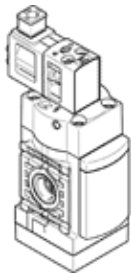


# inschakelventiel MS4-EE-1/4-V24-B

Artikelnummer: 8091771

★ Kernprogramma

FESTO



## Informatieblad

Kenmerk	Waarde
Reeks	MS
Grootte	4
Rastermaat	40 mm
Constructieve opbouw	Zittingsventiel, elektrisch bediend
Handbediening	met vergrendeling duwend
Soort reset	mechanische veer
Soort sturing	voorgestuurd
Ventiefunctie	3/2 gesloten monostabiel
Bedrijfsdruk Mpa	0,3 ... 0,7 MPa
Werkdruk	3 ... 7 bar
C-waarde	8,36 l/sbar
b-waarde	0,49
normaal nominaal debiet	2.000 l/min
Normaal debiet ontluftung 0,6->0 MPa (6->0 bar, 87->0 psi)	1.600 l/min
Spoeleigenschappen	24VDC:2,3
Toegelaten spanningsschommelingen	+/- 10 %
Inschakeltijd	29 ms
Bedrijfsmedium	Perslucht volgens ISO8573-1:2010 [7:4:4]
Corrosiebestendigheidsklasse KBK	1 - lage corrosieweerstand
Materiaal - opmerking	RoHS conform
LABS-conformiteit	VDMA24364-B1/B2-L
Cleanroomklasse	ISO klasse 7
Mediumtemperatuur	-5 ... 50 °C
Beschermingsgraad	IP65
Omgevingstemperatuur	-5 ... 50 °C
Soort bevestiging	met wand-/oppervlaktehouder
Inbouwpositie	loodrecht +/- 5°
Productgewicht	194 g
Pneumatische aansluiting 1	G1/4
Pneumatische aansluiting 2	G1/4
Pneumatische aansluiting 3	G1/4
Stuurluchttoevoer	intern
Elektrische aansluiting	Aansluitpatroon vorm C volgens EN 175301-803 volgens EN 175301-803
Signaalstatus display	met toebehoren
Materiaal dichtingen	HNBR NBR
Materiaal behuizing	PA-versterkt