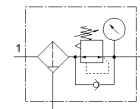
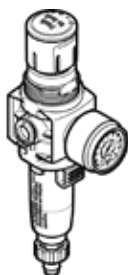


filterregelventiel MS2-LFR-QS6-D6-C-P-M-AR-MPA-B

Artikelnummer: 8086645

FESTO



Informatieblad

Kenmerk	Waarde
Grootte	2
Reeks	MS
Bedieningsveiligheid	Draaiknop met vergrendeling
Inbouwpositie	loodrecht +/- 5°
Filterfijnheid	5 µm
Condensaataftap	manueel draaiend
Constructieve opbouw	Filterregelaar met manometer
Max. hoeveelheid condensaat	3 ml
Regelfunctie	Uitgangsdruk constant met secundaire ontluchting met keerstroomgedrag
Weer te geven eenheden	MPa
drukindicator	met manometer
Bedrijfsdruk Mpa	0,1 ... 0,8 MPa
Werkdruk	1 ... 8 bar
Drukregelbereik	0,5 ... 7 bar
Max. drukhysterese (MPa)	0,025 MPa
Max. drukhysterese	0,25 bar 3,625 psi
normaal nominaal debiet	310 l/min
Bedrijfsmedium	Perslucht volgens ISO8573-1:2010 [7:4:4] Inerte gassen
Corrosiebestendigheidsklasse KBK	1 - lage corrosieweerstand
LABS-conformiteit	VDMA24364-B1/B2-L
Cleanroomklasse	ISO klasse 7
Lagertemperatuur	-5 ... 50 °C
Luchtreinheidsklasse op de uitgang	Perslucht volgens ISO8573-1:2010 [6:4:4]
Mediumtemperatuur	-5 ... 50 °C
Omgevingstemperatuur	-5 ... 50 °C
Productgewicht	43,5 g
Soort bevestiging	Frontpaneelmontage inline-installatie met toebehoren naar keuze:
Pneumatische aansluiting 1	QS-6
Pneumatische aansluiting 2	QS-6
Materiaal - opmerking	RoHS conform
Materiaal dichtingen	NBR
Materiaal draaiknop	POM
Materiaal veer	hooggelegeerd staal
Materiaal filter	PE
Materiaal behuizing	PA-versterkt
Materiaal membraan	NBR
Materiaal schaal	PC
Materiaal scheidingsplaat	POM
Materiaal ventielstoter	aluminiumlegering NBR