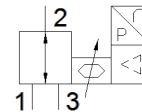
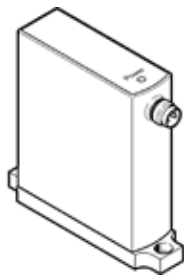


proportioneel drukregelventiel VEAB-B-26-D13-F-V1-1R1

Artikelnummer: 8067669

FESTO



Informatieblad

| Kenmerk | Waarde |
|---|--|
| Ventiel functie | Proportioneel drukregelventiel (3-weg) |
| Soort sturing | direct |
| Soort reset | mechanische veer |
| Soort bediening | elektrisch |
| Inbouwpositie | willekeurig |
| Afdichtingsprincipe | zacht |
| Omgevingstemperatuur | 0 ... 50 °C |
| Mediumtemperatuur | 5 ... 50 °C |
| Lagertemperatuur | -20 ... 70 °C |
| Afmetingen B x L x H | 18 mm x 67 mm x 66 mm |
| Pneumatische aansluiting 1 | Flens |
| Pneumatische aansluiting 2 | Flens |
| Pneumatische aansluiting 3 | Flens |
| Materiaal dichtingen | NBR |
| Soort bevestiging | met doorgangsboring met toebehoren naar keuze: |
| Ingangsdruk 1 Mpa | 0 ... 0,2 MPa |
| Ingangsdruk 1 | 0 ... 2 bar |
| Ingangsdruk 1 psi | 0 ... 29 psi |
| Uitgangsdruk 2 | -0,1 ... 0,1 MPa -1 ... 1 bar -14,5 ... 14,5 psi |
| Ingangsdruk 3 | -0,1 MPa -1 bar -14,5 psi |
| normaal nominaal debiet | ≥ 17 l/min |
| normaal nominaal debiet 2-3 | ≥ 13 l/min |
| Lineariteitsfout FS | 0,5 % |
| Herhaalnauwkeurigheid in ± %FS | 0,4 %FS |
| Hysteresis FS | 0,25 %FS |
| Temperatuurcoëfficiënt | 0,05 %/K |
| Absolute nauwkeurigheid in ± %FS bij kamertemperatuur | 0,75 %FS |
| Productgewicht | 70 g |
| Bedrijfsmedium | Perslucht volgens ISO8573-1:2010 [7:4:4] Inerte gassen |
| Opmerking over werkings- en stuurmedium | Geoliede werking niet mogelijk |
| Beschermingsgraad | IP65 |
| Toelating | RCM Mark |
| KC-kenteken | KC-EMV |
| CE-markering (zie conformiteitsverklaring) | volgens EU-EMV-richtlijn volgens EU-RoHS-RL |
| UKCA-teken (zie conformiteitsverklaring) | volgens de UK-voorschriften voor EMC volgens de UK RoHS-voorschriften |
| Materiaal - opmerking | RoHS conform |
| LABS-conformiteit | VDMA24364-zone III |

| Kenmerk | Waarde |
|-----------------------------------|--|
| Corrosiebestendigheidsklasse KBK | 2 - matige corrosieweerstand |
| Bedrijfsspanningsbereik DC | 19 ... 29 V |
| Nominale bedrijfsspanning DC | 24 V |
| Restriempeel | 10 % |
| Ingestelde waarde | 0 - 10 V |
| Signaalbereik analoge uitgang | 0 - 10 V |
| Nauwkeurigheid analoge uitgang FS | 2 %FS |
| Max elektrische vermogensopname | 1 W |
| Polariteitsbescherming | voor alle elektrische aansluitingen |
| Bestand tegen kortsluiting | voor alle elektrische aansluitingen |
| Veiligheidstip | Safety position VEAA/VEAB |
| Type display | LED |
| Elektrische aansluiting | 4-polig M8x1 Stekker volgens EN 60947-5-2 |
| Materiaal behuizing | PA-versterkt |