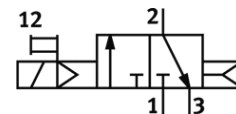
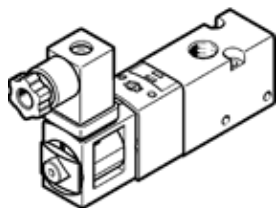


magneetventiel

VUVS-LK20-M32C-AD-G18-1C1+GL-S

Artikelnummer: 8060299

FESTO



Informatieblad

Kenmerk	Waarde
Ventielfunctie	3/2 gesloten monostabiel
Soort bediening	elektrisch
Ventielgrootte	21 mm
normaal nominaal debiet	550 l/min
Bedrijfsdruk Mpa	0,15 ... 0,8 MPa
Werkdruk	1,5 ... 8 bar
Constructieve opbouw	Zuigerschuif
Soort reset	pneumatische veer
Beschermingsgraad	IP65 met contactdoos volgens IEC 60529
Nominale diameter	5,2 mm
Ontluchtingsfunctie	regelbaar
Afdichtingsprincipe	zacht
Inbouwpositie	willekeurig
Handbediening	met vergrendeling duwend
Soort sturing	voorgestuurd
Stuurluichttoevoer	intern
Stroomrichting	niet omkeerbaar
Dekking (overlapping)	positieve dekking
b-waarde	0,38
C-waarde	2,66 l/sbar
Schakeltijd uit	20 ms
Schakeltijd in	16 ms
Inschakelduur	100 %
Max. positieve testimpuls bij signaal 0	2.700 µs
Max. negatieve testimpuls bij signaal 1	1.100 µs
Spoeleigenschappen	24 V DC: 2,4 W
Toegelaten spanningsschommelingen	+/- 10 %
Bedrijfsmedium	Perslucht volgens ISO8573-1:2010 [7:4:4]
Opmerking over werkings- en stuurmedium	Geoliede werking mogelijk (vereist in verdere werking)
Trilbestendig	Transporttest met scherptegraad 2 volgens FN 942017-4 und EN 60068-2-6
Schokvastheid	Schoktest met scherptegraad 1 volgens FN 942017-5 en EN 60068-2-27
Corrosiebestendigheidsklasse KBK	1 - lage corrosieweerstand
LABS-conformiteit	VDMA24364-zone III
Mediumtemperatuur	-5 ... 50 °C
Stuurmedium	Perslucht volgens ISO8573-1:2010 [7:4:4]
Omgevingstemperatuur	-5 ... 50 °C
Productgewicht	133 g
Elektrische aansluiting	3-polig Contactdoos Schroefklem
Kabeldiameter	4 ... 6 mm
Geleider-nominale doorsnede	0,34 ... 0,5 mm ²
Soort bevestiging	op de verbindingsstrip

Kenmerk	Waarde
	met doorgangsboring naar keuze:
Aansluiting luchtopening	niet gekanaliseerd
Pneumatische aansluiting 1	G1/8
Pneumatische aansluiting 2	G1/8
Pneumatische aansluiting 3	G1/8
Materiaal - opmerking	RoHS conform
Materiaal dichtingen	HNBR NBR
Materiaal behuizing	aluminumlegering
Materiaal zuigerschuiver	aluminumlegering