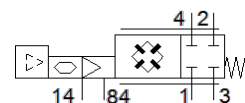
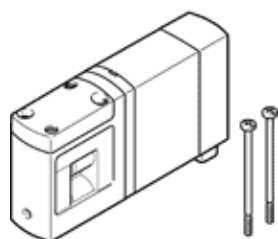


ventiel

VEVM-S1-27-B-C-F-1T1L

Artikelnummer: 8047503

FESTO



Informatieblad

Kenmerk	Waarde
Ventielgrootte	27 mm
Rastermaat	28 mm
Ventielfunctie	per Motion App toewijsbaar
Constructieve opbouw	Zuigerzitting
Afdichtingsprincipe	zacht
Soort bediening	elektrisch
Soort sturing	voorgestuurd
Soort reset	mechanische veer
Inbouwpositie	willekeurig
Ontluchtingsfunctie	niet regelbaar
Stuurluchttoevoer	extern
geschikt voor vacuüm	ja
Stroomrichting	niet omkeerbaar
Beschermingsgraad	IP65
LABS-conformiteit	VDMA24364-zone III
Materiaal - opmerking	RoHS conform
Materiaal behuizing	PA
Materiaal dichtingen	NBR TPE-U(PU)
Brandtest materiaal	UL94 HB
Geschikt voor levensmiddelen	zie uitgebreide materiaal informatie
Productgewicht	200 g
Schakeltijd in	8,5 ms
Schakeltijd uit	8,5 ms
Nominale diameter	4,2 mm
C-waarde	2 l/sbar
Standaarddebiet 0,8->0 MPa (8->0 bar, 116->0 psi)	1.000 l/min
Normaal nominaal debiet beluchting 0,6->0,5 MPa (6->5 bar, 87->72,5 psi)	450 l/min
Normaal nominaal debiet ontluchting 0,6->0,5 MPa (6->5 bar, 87->72,5 psi)	480 l/min
Statusindicatie	LED blauw = normale toestand LED rood = storing
Bedrijfsmedium	Perslucht volgens ISO8573-1:2010 [7:4:4] Inerte gassen
Stuurmedium	Perslucht volgens ISO8573-1:2010 [7:4:4] Inerte gassen
Opmerking over werkings- en stuurmedium	Geoliede werking niet mogelijk Condensatie in het ventiel niet toegestaan
Bedrijfsdruk MPa	0,3 ... 0,8 MPa
Werkdruk	3 ... 8 bar
Bedrijfsdruk	43,5 ... 116 psi
Stuurdruk MPa	0,3 ... 0,8 MPa
Stuurdruk	3 ... 8 bar 43,5 ... 116 psi
Opmerking over werkdruk	0 - 8 bar bij externe stuurlucht Vacuümwerking alleen op aansluiting 3
Nominale bedrijfsspanning DC	24 V

Kenmerk	Waarde
Toegelaten spanningsschommelingen	+/- 25 %
Inschakelduur	100 %
Elektrische vermogensopname	2 W
Corrosiebestendigheidsklasse KBK	2 - matige corrosieweerstand
Lagertemperatuur	-20 ... 40 °C
Mediumtemperatuur	5 ... 45 °C
Omgevingstemperatuur	5 ... 45 °C
Relatieve luchtvochtigheid	0 - 90 %
Pneumatische aansluiting 2	G1/8
Pneumatische aansluiting 4	G1/8
Aansluiting stuurlicht 14	M5
Pneumatische aansluiting 1	G3/8
Pneumatische aansluiting 3	G3/8
Aansluiting stuurontluchting 84	M7
Aansluiting luchtopening	M7