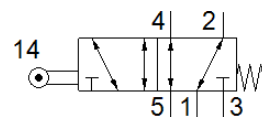


rolbediend ventiel VMEF-R-M52-M-N18

Artikelnummer: 8047097

FESTO



Informatieblad

| Kenmerk | Waarde |
|--|--|
| Ventiel functie | 5/2 monostabiel |
| Soort bediening | mechanisch |
| Breedte | 20 mm |
| normaal nominaal debiet | 750 l/min |
| Bedrijfsdruk Mpa | -0,095 ... 1 MPa |
| Werkdruk | -0,95 ... 10 bar |
| Constructieve opbouw | Zuigerschuif Rolhefboom |
| Soort reset | mechanische veer |
| Max. slag-grens (hard) | 11,6 mm |
| Nominale diameter | 5,2 mm |
| Gebruiksaanwijzingen | Inklemgevaar |
| Afdichtingsprincipe | zacht |
| Inbouwpositie | willekeurig |
| Soort sturing | direct |
| Stroomrichting | omkeerbaar |
| Dekking (overlapping) | positieve dekking |
| Max. actuatorsnelheid voor zijdelingse belasting | 1,4 m/s |
| Max. schakelfrequentie | 3 Hz |
| Kamhoek | 30 deg |
| Bedrijfsmedium | Perslucht volgens ISO8573-1:2010 [7:-:-] |
| Opmerking over werkings- en stuurmedium | Geoliede werking mogelijk (vereist in verdere werking) |
| Corrosiebestendigheidklasse KBK | 1 - lage corrosieweerstand |
| LABS-conformiteit | VDMA24364-B1/B2-L |
| Mediumtemperatuur | -10 ... 60 °C |
| Omgevingstemperatuur | -10 ... 60 °C |
| Opmerking over omgevingstemperatuur | Invloed van hitte op slijtage |
| Bedieningskracht | 38 N |
| Productgewicht | 240 g |
| Soort bevestiging | met doorgangsboring |
| Pneumatische aansluiting 1 | 1/8 NPT |
| Pneumatische aansluiting 2 | 1/8 NPT |
| Pneumatische aansluiting 3 | 1/8 NPT |
| Pneumatische aansluiting 4 | 1/8 NPT |
| Pneumatische aansluiting 5 | 1/8 NPT |
| Materiaal - opmerking | RoHS conform |
| Materiaal bedieningsadapter | verzinkt staal |
| Materiaal deksel | PA-versterkt |
| Materiaal dichtingen | NBR |
| Materiaal behuizing | Kneedlegering aluminium, geëloxeerd |