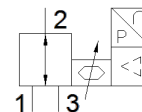


# proportioneel drukregelventiel VEAB-L-26-D12-Q4-A4-1R1

Artikelnummer: 8046302

FESTO



## Informatieblad

Kenmerk	Waarde
Ventiefunctie	Proportioneel drukregelventiel (3-weg)
Soort sturing	direct
Soort reset	mechanische veer
Soort bediening	elektrisch
Inbouwpositie	willekeurig
Afdichtingsprincipe	zacht
Omgevingstemperatuur	0 ... 50 °C
Mediumtemperatuur	5 ... 50 °C
Lagertemperatuur	-20 ... 70 °C
Afmetingen B x L x H	18 mm x 60,5 mm x 85 mm
Pneumatische aansluiting 1	QS-4
Pneumatische aansluiting 2	QS-4
Pneumatische aansluiting 3	QS-4
Materiaal dichtingen	NBR
Soort bevestiging	met doorgangsboring met toebehoren naar keuze:
Ingangsdruk 1 Mpa	0 ... 0,1 MPa
Ingangsdruk 1	0 ... 1 bar
Ingangsdruk 1 psi	0 ... 14,5 psi
Uitgangsdruk 2	0,0001 ... 0,02 MPa 0,001 ... 0,2 bar 0,0145 ... 2,9 psi
normaal nominaal debiet	≥ 5 l/min
normaal nominaal debiet 2-3	≥ 4 l/min
Lineariteitsfout FS	0,8 %
Herhaalnauwkeurigheid in ± %FS	0,4 %FS
Hysteresis FS	0,5 %FS
Temperatuurcoëfficiënt	0,05 %/K
Absolute nauwkeurigheid in ± %FS bij kamertemperatuur	0,8 %FS
Productgewicht	70 g
Bedrijfsmedium	Perslucht volgens ISO8573-1:2010 [7:4:4] Inerte gassen
Opmerking over werkings- en stuurmedium	Geoliede werking niet mogelijk
Beschermingsgraad	IP65
Toelating	RCM Mark
KC-kenteken	KC-EMV
CE-markering (zie conformiteitsverklaring)	volgens EU-EMV-richtlijn volgens EU-RoHS-RI
UKCA-teken (zie conformiteitsverklaring)	volgens de UK-voorschriften voor EMC volgens de UK RoHS-voorschriften
Materiaal - opmerking	RoHS conform
LABS-conformiteit	VDMA24364-zone III
Corrosiebestendigheidsklasse KBK	2 - matige corrosieweerstand
Bedrijfsspanningsbereik DC	19 ... 29 V
Nominale bedrijfsspanning DC	24 V

<b>Kenmerk</b>	<b>Waarde</b>
Restriempeel	10 %
Ingestelde waarde	4 - 20 mA
Signaalbereik analoge uitgang	4 - 20 mA
Nauwkeurigheid analoge uitgang FS	2 %FS
Max elektrische vermogensopname	1 W
Polariteitsbescherming	voor alle elektrische aansluitingen
Bestand tegen kortsluiting	voor alle elektrische aansluitingen
Veiligheidstip	Safety position VEAA/VEAB
Type display	LED
Elektrische aansluiting	4-polig M8x1 Stekker volgens EN 60947-5-2
Materiaal behuizing	PA-versterkt