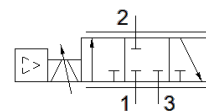
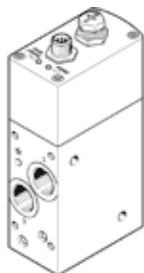


proportioneel debietregelventiel VPCF-6-L-8-G38-6-A4-E-EX2

Artikelnummer: 8041713

FESTO



Informatieblad

| Kenmerk | Waarde |
|---|---|
| Ventiefunctie | 3-wegs proportionele debietregelaar |
| Constructieve opbouw | Zuigerschuif met geïntegreerde druksensoren |
| Soort sturing | direct |
| Soort bediening | elektrisch |
| Soort reset | magnetische veer |
| Stroomrichting | niet omkeerbaar |
| Inbouwpositie | willekeurig |
| Afdichtingsprincipe | hard |
| Nominale diameter | 6 mm |
| Bestand tegen kortsluiting | ja |
| Type display | LED |
| Debietbereik | 0 ... 1.000 l/min |
| Bedrijfsdruk Mpa | 0,1 ... 0,6 MPa |
| Werkdruk | 1 ... 6 bar |
| Debietregelbereik | 20 ... 1.000 l/min |
| Opmerking bij debietregelbereik | Regeling vanaf 20 l/min, onder deze referentiewaarde schakelt de debietregelaar in de ontluuchtingspositie. Nauwkeurigheidsspecificaties zijn gebaseerd op debietregelbereik van 50-1000 l/min |
| Herhaalnauwkeurigheid in ± %FS | 0,5 %FS |
| Absolute nauwkeurigheid in ± %FS bij kamertemperatuur | 3 %FS |
| Hysteresis FS | 0,8 %FS |
| Omgevingstemperatuur | 0 ... 50 °C |
| Mediumtemperatuur | 15 ... 35 °C |
| Bedrijfsmedium | Perslucht volgens ISO8573-1:2010 [6:4:4] |
| Opmerking over werkings- en stuurmedium | Geoliede werking niet mogelijk maximale partikelgrootte 5 µm |
| Beschermingsgraad | IP65 |
| Opmerking bij beschermingsgraad | in gemonteerde toestand |
| Toelating | RCM Mark |
| CE-markering (zie conformiteitsverklaring) | volgens EU-EMV-richtlijn volgens EU Ex-beveiligingsrichtlijn (ATEX) volgens EU-RoHS-RL |
| UKCA-teken (zie conformiteitsverklaring) | volgens de UK-voorschriften voor EMC volgens de UK EX-voorschriften volgens de UK RoHS-voorschriften |
| ATEX-categorie Gas | II 3G |
| ATEX-categorie Stof | II 3D |
| Explosieontstekingsbeveiliging type Gas | Ex nA IIC T5 X Gc |
| Explosieontstekingsbeveiliging type Stof | Ex tc IIIC T60°C X Dc |
| Explosieveilige omgevingstemperatuur | 0°C ≤ Ta ≤ +50°C |
| LABS-conformiteit | VDMA24364-B1/B2-L |
| Materiaal - opmerking | RoHS conform |
| Trilbestendig | Transporttest met scherpte graad 2 volgens FN 942017-4 und EN 60068-2-6 |
| Schokvastheid | Schoktest met scherpte graad 2 volgens FN 942017-5 und EN 60068-2-27 |

| Kenmerk | Waarde |
|--------------------------------------|---|
| Corrosiebestendigheidsklasse KBK | 1 - lage corrosieweerstand |
| Nominale bedrijfsspanning DC | 24 V |
| Bedrijfsspanningsbereik DC | 20,4 ... 30 V |
| Restriempeel | 5 % |
| Max stroomopname | 1,2 A |
| Stroomopname bij onbelaste uitgangen | 150 mA |
| Schakeluitgang | PNP |
| Schakelingang | PNP |
| Stroombelastbaarheid per uitgang | 100 mA |
| Polariteitsbescherming | voor bedrijfsspanning |
| Inschakelduur | 100 % |
| Max elektrische vermogensopname | 36 W |
| Signaalbereik analoge uitgang | 4 - 20 mA |
| Signaalbereik analoge ingang | 4 - 20 mA |
| Diagnosefunctie | Aanduiding met LED |
| Elektrische aansluiting | 8-polig A-gecodeerd M12x1 Stekker |
| Soort bevestiging | Directe montage via doorgangsboring Directe montage via draden |
| Pneumatische aansluiting 1 | G3/8 |
| Pneumatische aansluiting 2 | G3/8 |
| Pneumatische aansluiting 3 | G3/8 |
| Productgewicht | 856 g |
| Materiaal behuizing | Kneedlegering aluminium, geëloxeerd |
| Materiaal dichtingen | FPM HNBR |