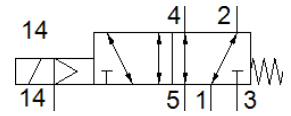
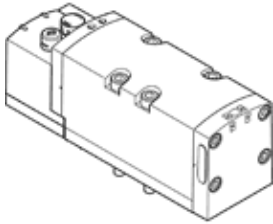


# magneetventiel VSVA-B-M52-MZ-D2-1T1L

Artikelnummer: 8034987

FESTO



## Informatieblad

Kenmerk	Waarde
Ventiefunctie	5/2 monostabiel
Soort bediening	elektrisch
Breedte	52 mm
normaal nominaal debiet	2.900 l/min
Bedrijfsdruk Mpa	-0,09 ... 1 MPa
Werkdruk	-0,9 ... 10 bar
Constructieve opbouw	Zuigerschuif
Soort reset	mechanische veer
Toelating	c UL us - Recognized (OL)
KC-kenteken	KC-EMV
CE-markering (zie conformiteitsverklaring)	volgens EU-EMV-richtlijn
Beschermingsgraad	IP65 NEMA 4
Rastermaat	59 mm
Ontluchtingsfunctie	regelbaar via debietregelplaat via individuele aansluitingsplaat
Afdichtingsprincipe	zacht
Inbouwpositie	willekeurig
Volgens norm	ISO 5599-2
Handbediening	afgedekt
Soort sturing	voorgestuurd
Stuurlichttoevoer	extern
Stroomrichting	willekeurig
Signaalstatus display	LED
Stuurdruk MPa	0,3 ... 1 MPa
Stuurdruk	3 ... 10 bar
Debiet ventiel	4.000 l/min
Debiet ventiel op afzonderlijke aansluitplaat	3.400 l/min
Debiet ventiel pneumatisch verbonden	2.900 l/min
Schakeltijd uit	60 ms
Schakeltijd in	20 ms
Inschakelduur	100 %
Max. positieve testimpuls bij signaal 0	1.000 µs
Max. negatieve testimpuls bij signaal 1	3.500 µs
Nominale excitatiestroom per magneetspoel	165 mA tot 30 ms
Nominale stroom bij stroomreductie	35 mA na 30 ms
Spoeleigenschappen	24 V DC: 4,6 W
Stootspanningsweerstand	2,5 kV
Vervuilingsgraad	3
Toegelaten spanningsschommelingen	+/- 10 %
Bedrijfsmedium	Perslucht volgens ISO8573-1:2010 [7:4:4]
Opmerking over werkings- en stuurmedium	Geoliede werking mogelijk (vereist in verdere werking)
Trilbestendig	Transporttest met scherptegraad 2 volgens FN 942017-4 und EN 60068-2-6
Schokvastheid	Schoktest met scherptegraad 2 volgens FN 942017-5 und EN 60068-2-27
Corrosiebestendigheidsklasse KBK	0 - geen corrosieweerstand

Kenmerk	Waarde
LABS-conformiteit	VDMA24364-B1/B2-L
Mediumtemperatuur	-5 ... 50 °C
Relatieve luchtvochtigheid	0 - 90 %
Omgevingstemperatuur	-5 ... 50 °C
Productgewicht	702 g
Elektrische aansluiting	Plug-in volgens ISO 5599-2
Soort bevestiging	op aansluitplaat
Aansluiting hulpstuurlucht 12/14	Aansluitplaat grootte 2 volgens ISO 5599-2
Aansluiting stuurontluchting 82/84	naar keuze: niet gekanaliseerd volgens norm gekanaliseerd
Pneumatische aansluiting 1	Aansluitplaat grootte 2 volgens ISO 5599-2
Pneumatische aansluiting 2	Aansluitplaat grootte 2 volgens ISO 5599-2
Pneumatische aansluiting 3	Aansluitplaat grootte 2 volgens ISO 5599-2
Pneumatische aansluiting 4	Aansluitplaat grootte 2 volgens ISO 5599-2
Pneumatische aansluiting 5	Aansluitplaat grootte 2 volgens ISO 5599-2
Materiaal - opmerking	RoHS conform
Materiaal dichtingen	FPM HNBR NBR
Materiaal behuizing	gespuitgiet aluminium PA
Materiaal schroeven	Verzinkt staal