

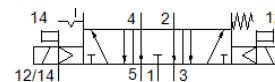
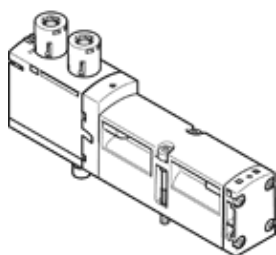
magneetventiel

VSVA-B-P53EP-ZTR-A1-1T1L

Artikelnummer: 8033035

FESTO

Dit type is geschikt voor vacuüm.



Informatieblad

Kenmerk	Waarde
Ventiel functie	5/3 ontlucht
Soort bediening	elektrisch
Breedte	26 mm
normaal nominaal debiet	1.000 l/min
Bedrijfsdruk Mpa	-0,09 ... 1 MPa
Werkdruk	-0,9 ... 10 bar
Constructieve opbouw	Zuigerschuif
Soort reset	mechanische veer Elektrische activering
Beschermingsgraad	IP65 NEMA 4
Nominale diameter	9 mm
Ontluchtingsfunctie	regelbaar via debietregelplaat via individuele aansluitingsplaat
Afdichtingsprincipe	zacht
Inbouwpositie	willekeurig
Handbediening	met toebehoren, vergrendelbaar duwend
Soort sturing	voorgestuurd
Stuurluchttoevoer	extern
Stroomrichting	niet omkeerbaar
Dekking (overlapping)	positieve dekking
Signaalstatus display	LED
Stuurdruk MPa	0,3 ... 1 MPa
Stuurdruk	3 ... 10 bar
Debiet ventiel	1.400 l/min
Debiet ventiel op afzonderlijke aansluitplaat	1.200 l/min
Debiet ventiel pneumatisch verbonden flow optimized	1.350 l/min
Debiet ventiel pneumatisch verbonden	1.000 l/min
Inschakelduur	100 %
Max. positieve testimpuls bij signaal 0	1.200 µs
Max. negatieve testimpuls bij signaal 1	1.100 µs
Max stroomopname	72 mA
Nominale bedrijfsspanning DC	24 V
Spoeleigenschappen	24 V DC: 1,6 W
Stootspanningsweerstand	2,5 kV
Vervuilingsgraad	3
Toegelaten spanningsschommelingen	+/- 10 %
Bedrijfsmedium	Perslucht volgens ISO8573-1:2010 [7:4:4]
Opmerking over werkings- en stuurmedium	Geoliede werking mogelijk (vereist in verdere werking)
Trilbestendig	Transporttest met scherptegraad 2 volgens FN 942017-4 und EN 60068-2-6
Schokvastheid	Schoktest met scherptegraad 2 volgens FN 942017-5 und EN 60068-2-27
Corrosiebestendigheidsklasse KBK	0 - geen corrosieweerstand

Kenmerk	Waarde
LABS-conformiteit	VDMA24364-B1/B2-L
Mediumtemperatuur	-5 ... 50 °C
Relatieve luchtvochtigheid	0 - 90 %
Geluidsdrukkniveau	85 dB(A)
Omgevingstemperatuur	-5 ... 50 °C
Max. aandraaimoment ventielbevestiging	1,8 ... 2,2 Nm
Productgewicht	291 g
Elektrische aansluiting	4-polig Stekker volgens ISO 15407-2
Soort bevestiging	op aansluitplaat
Aansluiting hulpstuurlucht 12/14	Aansluitplaat grootte 26 mm volgens ISO 15407-2
Aansluiting stuurontluchting 82/84	naar keuze: niet gekanaliseerd volgens norm gekanaliseerd
Pneumatische aansluiting 1	Aansluitplaat grootte 26 mm volgens ISO 15407-2
Pneumatische aansluiting 2	Aansluitplaat grootte 26 mm volgens ISO 15407-2
Pneumatische aansluiting 3	Aansluitplaat grootte 26 mm volgens ISO 15407-2
Pneumatische aansluiting 4	Aansluitplaat grootte 26 mm volgens ISO 15407-2
Pneumatische aansluiting 5	Aansluitplaat grootte 26 mm volgens ISO 15407-2
Materiaal - opmerking	RoHS conform
Materiaal dichtingen	FPM HNBR NBR
Materiaal behuizing	gespuitgiet aluminium PA
Materiaal schroeven	Verzinkt staal