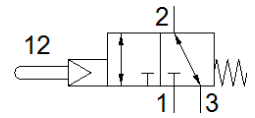
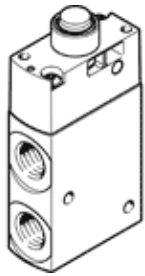


stoterventiel VMEF-STC-M32-M-N14

Artikelnummer: 8031334

FESTO



Informatieblad

Kenmerk	Waarde
Ventiefunctie	3/2 gesloten monostabiel
Soort bediening	mechanisch
Breedte	20 mm
normaal nominaal debiet	870 l/min
Bedrijfsdruk Mpa	0,35 ... 1 MPa
Werkdruk	3,5 ... 10 bar
Constructieve opbouw	Schotelzitting
Soort reset	mechanische veer
Nominale diameter	6 mm
Gebruiksaanwijzingen	Niet te gebruiken als mechanische aanslag
Afdichtingsprincipe	zacht
Inbouwpositie	willekeurig
Soort sturing	voorgestuurd
Stuurluchttoevoer	intern
Stroomrichting	omkeerbaar
Dekking (overlapping)	Nul overlapping
Stuurdruk MPa	0,35 ... 1 MPa
Stuurdruk	3,5 ... 10 bar 50,75 ... 145 psi
Max. schakelfrequentie	3 Hz
Bedrijfsmedium	Perslucht volgens ISO8573-1:2010 [7:-:-]
Opmerking over werkings- en stuurmedium	Geoliede werking mogelijk (vereist in verdere werking)
Corrosiebestendigheidsklasse KBK	2 - matige corrosieweerstand
LABS-conformiteit	VDMA24364-B1/B2-L
Mediumtemperatuur	-10 ... 60 °C
Omgevingstemperatuur	-10 ... 60 °C
Bedieningskracht	14 N
Productgewicht	124 g
Soort bevestiging	met doorgangsboring
Aansluiting hulpstuurlucht 12/14	M5
Pneumatische aansluiting 1	1/4 NPT
Pneumatische aansluiting 2	1/4 NPT
Pneumatische aansluiting 3	1/4 NPT
Materiaal - opmerking	RoHS conform
Materiaal deksel	PA-versterkt
Materiaal dichtingen	NBR
Materiaal behuizing	Kneedlegering aluminium, geëloxeerd