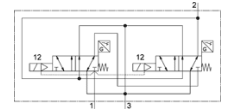
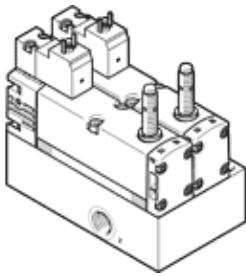


stuurblok VOFA-L26-T32C-M-G14-1C1-APP

Artikelnummer: 574011

FESTO



Informatieblad

Kenmerk	Waarde
Ventielfunctie	3/2 gesloten monostabiel
Soort bediening	elektrisch
Breedte	65 mm
normaal nominaal debiet	1.050 l/min
Bedrijfsdruk Mpa	0,3 ... 1 MPa
Werkdruk	3 ... 10 bar
Constructieve opbouw	Zuigerschuif
Soort reset	mechanische veer
Beschermingsgraad	IP65 NEMA 4
Toelating	c UL us - Recognized (OL)
KC-kenteken	KC-EMV
CE-markering (zie conformiteitsverklaring)	volgens EU-EMV-richtlijn volgens EU-machinerichtlijn
UKCA-teken (zie conformiteitsverklaring)	volgens de UK-voorschriften voor EMC volgens de UK-voorschriften voor machines
Afdeling voor uitgifte van certificaten	UL MH19482
Ontluchtingsfunctie	regelbaar
Afdichtingsprincipe	zacht
Inbouwpositie	willekeurig
Volgens norm	EN 60947-5-2
Handbediening	geen
Soort sturing	voorgestuurd
Stuurluchttoevoer	intern
Stroomrichting	niet omkeerbaar
Meetprincipe	inductief
Dekking (overlapping)	positieve dekking
Beveiligingssensor omgekeerde polariteit	voor alle elektrische aansluitingen
Beveiligingsfunctie	Ontluchten Manipulatie-/starbeveiliging
Performance Level (PL)	Ontluchten / tot categorie 4, Ple Manipulatiebeveiliging, bescherming tegen onverwachte opstart / Categorie 4, Performance Level e
Opmerking bij geforceerde dynamisering	Schakelfrequentie minstens 1x per week
Signaalstatus display	met toebehoren
Schakelpositiedetectie	Rustpositie met sensor
Sensor schakelstatusweergave	LED
Stuurdruk MPa	0,3 ... 1 MPa
Stuurdruk	3 ... 10 bar
geschikt voor vacuüm	nee
Normaal debiet ontluchting 0,6->0 MPa (6->0 bar, 87->0 psi)	2.650 l/min
Normaal debiet ontluchting 0,6->0 MPa (6->0 bar, 87->0 psi) in geval van storing	1.050 l/min
Schakeltijd uit	54 ms
Schakeltijd in	24 ms
Ventiel-sensorschakeltijd aan	58 ms

Kenmerk	Waarde
Ventiel-sensorschakeltijd uit	11 ms
Inschakelduur	100 %
Max. positieve testimpuls bij signaal 0	1.000 µs
Max. negatieve testimpuls bij signaal 1	800 µs
Schakeluitgang	PNP
Spoeleigenschappen	24 V DC: 1,8 W
Toegelaten spanningsschommelingen	-15 % / +10 %
Bedrijfsmedium	Perslucht volgens ISO8573-1:2010 [7:4:4]
Opmerking over werkings- en stuurmedium	Geoliede werking mogelijk (vereist in verdere werking)
Trilbestendig	Transporttest met scherptegraad 2 volgens FN 942017-4 und EN 60068-2-6
Schokvastheid	Schoktest met scherptegraad 2 volgens FN 942017-5 und EN 60068-2-27
Corrosiebestendigheidklasse KBK	0 - geen corrosieweerstand
LABS-conformiteit	VDMA24364-B1/B2-L
Max. magnetisch storingsveld	60 mT
Mediumtemperatuur	-5 ... 50 °C
Geluidsdrumniveau	85 dB(A)
Beveiliging tegen direct en indirect contact	Functionele extra-lage spanning met veilige scheiding (PELV) Beschermingsklasse volgens EN60950/IEC 950
Stuurmedium	Perslucht volgens ISO8573-1:2010 [7:4:4]
Omgevingstemperatuur	-5 ... 50 °C
Nominale inzethoogte	1000 m volgens VDE 0580
Productgewicht	1.134 g
Bedrijfsspanningsbereik, DC-sensor	10 ... 30 V
Bestand tegen kortsluiting sensor	pulserend
Nullaststroomsensor	≤ 10 mA
Max. uitgangsstroom sensor	200 mA
Max. schakelfrequentie sensor	5.000 Hz
Restriimpel sensor	± 10 %
Spanningsdaling sensor	≤ 2 V
Elektrische aansluiting	Aansluitpatroon vorm C volgens EN 175301-803 volgens EN 175301-803 zonder aardverbinding
Sensoraansluiting	Stekker 3-polig M8x1
Soort bevestiging	met doorgangsboring
Pneumatische aansluiting 1	G1/4
Pneumatische aansluiting 2	G1/4
Pneumatische aansluiting 3	G1/4
Materiaal - opmerking	RoHS conform
Materiaal dichtingen	FPM HNBR NBR
Materiaal behuizing	gespuitgiet aluminium PA
Materiaal schroeven	Verzinkt staal
Schakelelementfunctie	verbreekcontact