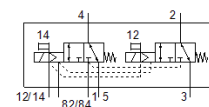
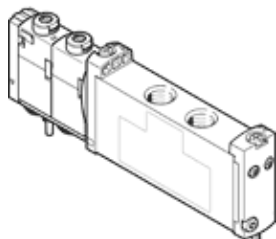


# magneetventiel

## VUVG-S14-T32C-MZT-G18-1T1L

Artikelnummer: 573467

FESTO



## Informatieblad

Kenmerk	Waarde
Ventielfunctie	2x3/2 gesloten monostabiel
Soort bediening	elektrisch
Ventielgrootte	14 mm
normaal nominaal debiet	520 l/min
Bedrijfsdruk Mpa	-0,09 ... 1 MPa
Werkdruk	-0,9 ... 10 bar
Constructieve opbouw	Zuigerschuif
Soort reset	mechanische veer
Toelating	c UL us - Recognized (OL)
Beschermingsgraad	IP65 IP67
Ontluchtingsfunctie	regelbaar
Afdichtingsprincipe	zacht
Inbouwpositie	willekeurig
Handbediening	met vergrendeling duwend
Soort sturing	voorgestuurd
Stuurluichtoevoer	extern
Stroomrichting	omkeerbaar
Dekking (overlapping)	positieve dekking
Signaalstatus display	LED
Stuurdruk MPa	0,2 ... 0,8 MPa
Stuurdruk	2 ... 8 bar
Max. schakelfrequentie	3 Hz
Schakeltijd uit	21 ms
Schakeltijd in	13 ms
Inschakelduur	100 %
Max. positieve testimpuls bij signaal 0	1.600 µs
Max. negatieve testimpuls bij signaal 1	3.000 µs
Spoeleigenschappen	22 V DC: 1 W
Toegelaten spanningsschommelingen	+/- 10 %
Bedrijfsmedium	Perslucht volgens ISO8573-1:2010 [7:4:4]
Opmerking over werkings- en stuurmedium	Geoliede werking mogelijk (vereist in verdere werking)
Trilbestendig	Transporttest met scherptegraad 2 volgens FN 942017-4 und EN 60068-2-6
Schokvastheid	Schoktest met scherptegraad 2 volgens FN 942017-5 und EN 60068-2-27
Corrosiebestendigheidsklasse KBK	2 - matige corrosieweerstand
LABS-conformiteit	VDMA24364-B1/B2-L
Mediumtemperatuur	-5 ... 60 °C
Stuurmedium	Perslucht volgens ISO8573-1:2010 [7:4:4]
Omgevingstemperatuur	-5 ... 60 °C
Productgewicht	100 g
Elektrische aansluiting	via aansluitplaat
Soort bevestiging	op de verbindingsstrip
Pneumatische aansluiting 2	G1/8
Pneumatische aansluiting 4	G1/8
Materiaal - opmerking	RoHS conform
Materiaal dichtingen	HNBR NBR
Materiaal behuizing	aluminumlegering